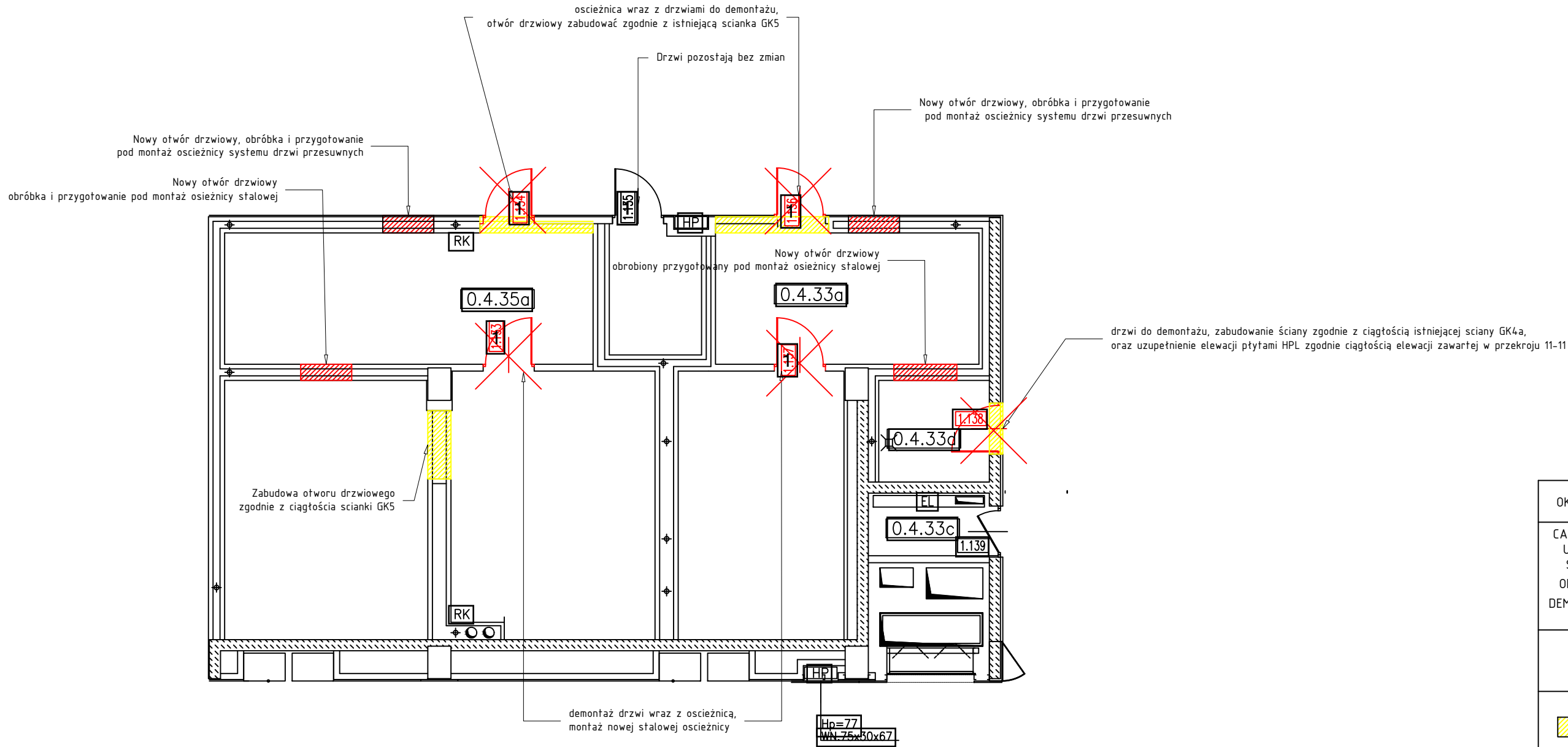


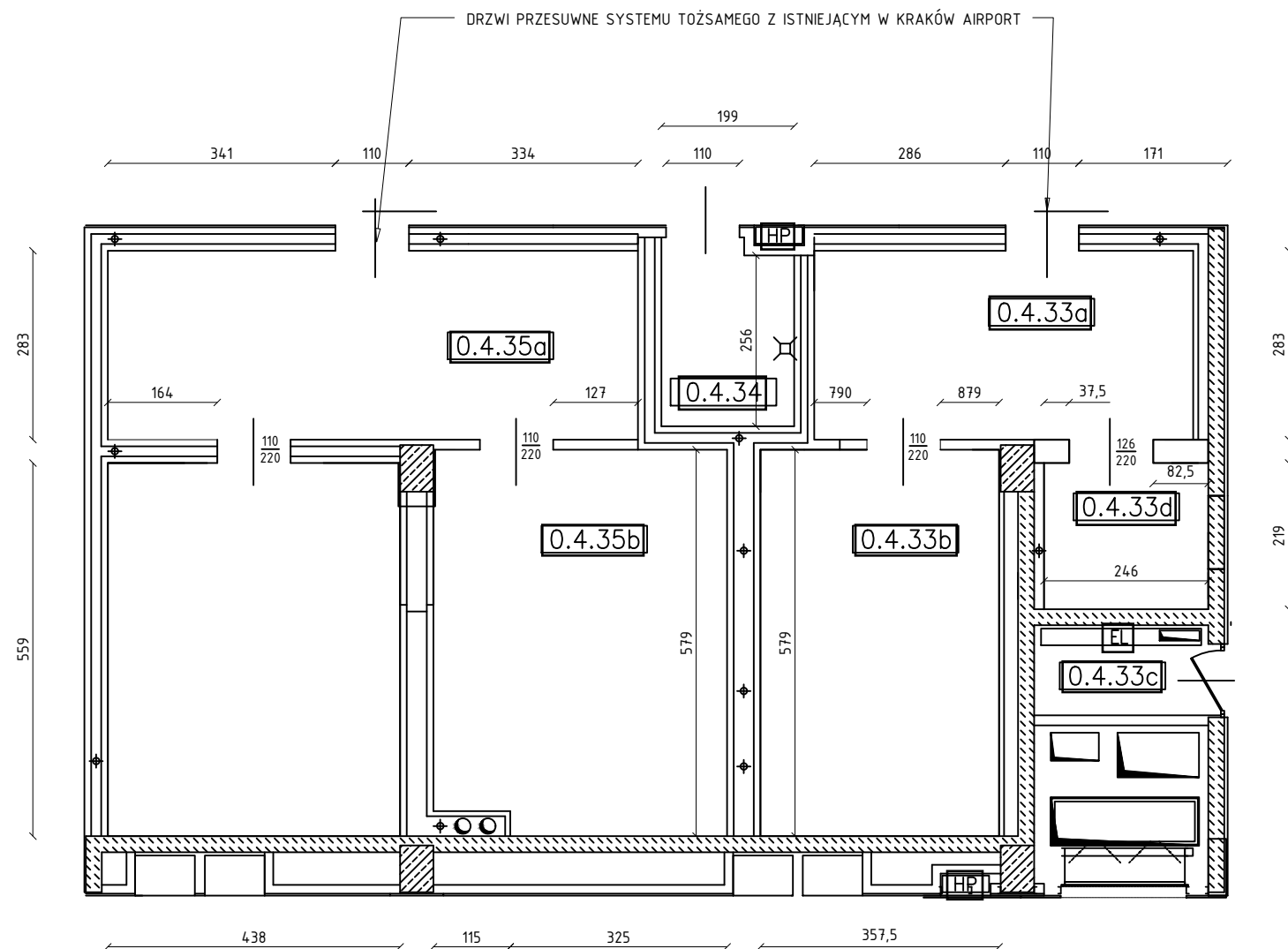
- GK1a** ŚCIANA SYSTEMOWA Z PŁYT G-K DOSTOSOWANA DO WYS. MIN. 6.0m, GRUBOŚĆ 15cm, KONSTRUKCJA 1xCW100, OPŁYTOWANIE DWUSTRONNE DWUPŁYTOWE (2x1.25cm), WYPEŁNIENIE WEŁNĄ MINERALNĄ GR. 10cm, IZOLACYJNOŚĆ AKUSTYCZNA (R') MIN. 50dB
- GK1b** ŚCIANA JAK GK1a, OPŁYTOWANIE DWUSTRONNE, DWUPŁYTOWE PŁYTAMI O PODWYŻSZONEJ ODPORNOŚCI NA WILGOĆ
- GK1c** ŚCIANA SYSTEMOWA Z PŁYT G-K PRZEZNACZONA DO ZABUDOWY PIONÓW INSTALACYJNYCH, DOSTOSOWANA DO WYS. MIN. 6.0m, GRUBOŚĆ 13cm, KONSTRUKCJA 2xCW100, OPŁYTOWANIE JEDNOSTRONNE DWUPŁYTOWE (2x1.5cm), WYPEŁNIENIE WEŁNĄ MINERALNĄ GR. 10cm
- GK1e** ŚCIANA JAK GK1a, OD STRONY CIĄGÓW KOMUNIKACYJNYCH PŁYTA O PODWYŻSZONEJ ODPORNOŚCI NA UDERZENIA, W POM. NR 0.2.17a, 0.2.17b, 0,2.19b - OBUSTRONNIE
- GK4a** ŚCIANA INSTALACYJNA SYSTEMOWA Z PŁYT G-K, JEDNOSTRONNA, MOCOWANA DO INNEJ ŚCIANY, GRUBOŚĆ 7.5cm, OPŁYTOWANIE JEDNOSTRONNE DWUPŁYTOWE (2x1.25cm) PŁYTAMI O PODWYŻSZONEJ ODPORNOŚCI NA WILGOĆ, MIN. WYSOKOŚĆ 330cm (ŚCIANĘ NALEŻY WYKONAĆ DO WYS. MIN. 20cm POWYŻEJ SUFITU PODWIESZONEGO)
- GK5** ŚCIANA INSTALACYJNA SYSTEMOWA Z PŁYT G-K DOSTOSOWANA DO WYSOKOŚCI MIN. 6.0m, GRUBOŚĆ MAX. 50cm, KONSTRUKCJA 2xCW75, OPŁYTOWANIE DWUSTRONNE DWUPŁYTOWE (2x1.25cm) PŁYTAMI O PODWYŻSZONEJ ODPORNOŚCI NA WILGOĆ, WYPEŁNIENIE WEŁNĄ MINERALNĄ GR. 7.5cm, IZOLACYJNOŚĆ AKUSTYCZNA (R') MIN. 50dB
- GK5a** ŚCIANA JAK GK5, OD STRONY CIĄGÓW KOMUNIKACYJNYCH PŁYTA O PODWYŻSZONEJ ODPORNOŚCI NA UDERZENIA
- GK6** ŚCIANA SYSTEMOWA Z PŁYT G-K DOSTOSOWANA DO WYS. MIN. 6.0m, GRUBOŚĆ 15cm, KONSTRUKCJA 1xCW100, OPŁYTOWANIE DWUSTRONNE DWUPŁYTOWE (2x1.25cm), WYPEŁNIENIE WEŁNĄ MINERALNĄ GR. 10cm, IZOLACYJNOŚĆ AKUSTYCZNA (R') MIN. 50dB, ODPORNOŚĆ P.POŻ. EI60

<i>Inwestor:</i>	MPL im. Jana Pawła II Kraków-Balice sp. z o.o. 32-083 Balice, ul. Kpt. M. Medweckiego 1			
<i>Projektant:</i>	<div><div><div>1A</div><div>Agencja Reklamowa</div></div><div>1A Agencja Marketingowa nip: 678-311-61-69 os. kolorowe 26/4 31-941 Kraków</div></div>			
<i>Główny Projektant:</i>	mgr. inż. arch. Grażyna Kuźniar upr.nr. 77/98.			
<i>Zespół Projektowy:</i>	mgr. inż. Dariusz Franczyk inż. Jakub Maj			
<i>Faza Projektu:</i>	Rysunki wykonawcze			
<i>Branża:</i>	ARCHITEKTURA			
	SKALA 1:100	DATA: 24.04.2021	FORMAT: A3	RYS. NR. 1
<i>Nazwa Inwestycji:</i>	Nowa aranżacja oraz przebudowa toalet w strefie przylotów			
<i>Tytuł rysunku:</i>	STAN ISTNIEJĄCY			



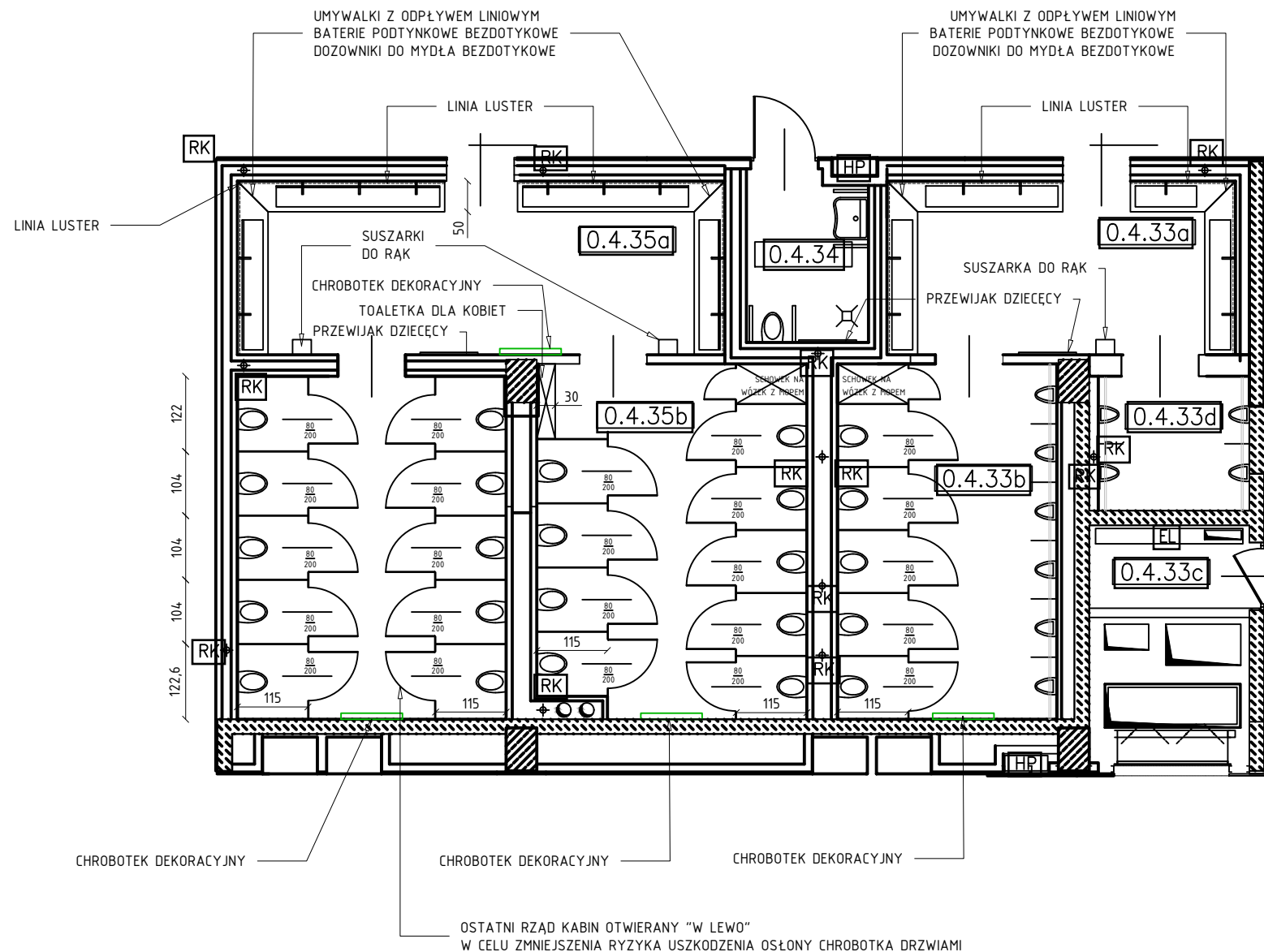
OKŁADZINY ŚCIENNE, PODŁOGOWE DO SKUCIA
CAŁA ARMATURA URZĄDZENIA SANITARNE T.J. UMYWALKI, MUSZLE KŁOZETOWE, PISUARY, SUSZARKI, KOSZE, DOZOWNIKI DO MYDŁA, ODŚWIEŻACZE POWIETRZA – POZOSTAJĄ DO DEMONTAŻU W CAŁOŚCI I ZDANIA INWESTOROWI
INSTALACJE WOD/KAN DO PRZEROBIENIA ZGODNIE Z PROJEKTEM WOD/KAN
<div></div> - Nowa zabudowa ściany
<div></div> - wykonanie nowych otworów drzwiowych

<i>Inwestor:</i>	MPL im. Jana Pawła II Kraków-Balice sp. z o.o. 32-083 Balice, ul. Kpt. M. Medweckiego 1			
<i>Projektant:</i>	1A Agencja Marketingowa nip: 678-311-61-69 os. kolorowe 26/4 31-941 Kraków			
<i>Główny Projektant:</i>	mgr. inż. arch. Grażyna Kuźniar upr.nr. 77/98.			
<i>Zespół Projektowy:</i>	mgr. inż. Dariusz Franczyk inż. Jakub Maj			
<i>Faza Projektu:</i>	Rysunki wykonawcze			
<i>Branża:</i>	ARCHITEKTURA			
	SKALA 1:100	DATA: 24.04.2021	FORMAT: A3	RYS. NR. 2
<i>Nazwa Inwestycji:</i>	Nowa aranżacja oraz przebudowa toalet w strefie przyłotów			
<i>Tytuł rysunku:</i>	ZMIANY PROJEKTOWANE			



WSZYSTKIE WYMIARY ZWEFIKOWAĆ NA
BUDOWIERY, W SZCZEGÓLNOŚCI PO
WYBURZENIACH

<u>Inwestor:</u>	MPL im. Jana Pawła II Kraków-Balice sp. z o.o. 32-083 Balice, ul. Kpt. M. Medveckiego 1			
<u>Projektant:</u>	1A Agencja Marketingowa nip: 678-311-61-69 os. kolorowe 26/4 31-941 Kraków			
<u>Główny Projektant:</u>	mgr. inż. arch. Grażyna Kuźniar upr.nr. 77/98.			
<u>Zespół Projektowy:</u>	mgr. inż. Dariusz Franczyk inż. Jakub Maj			
<u>Faza Projektu:</u>	Rysunki wykonawcze			
<u>Branża:</u>	ARCHITEKTURA			
	SKALA 1:100	DATA: 24.04.2021	FORMAT: A3	RYS. NR. 3
<u>Nazwa Inwestycji:</u>	Nowa aranżacja oraz przebudowa toalet w strefie przylotów			
<u>Tytuł rysunku:</u>	PRZESTRZEŃ PROJEKTOWANA			

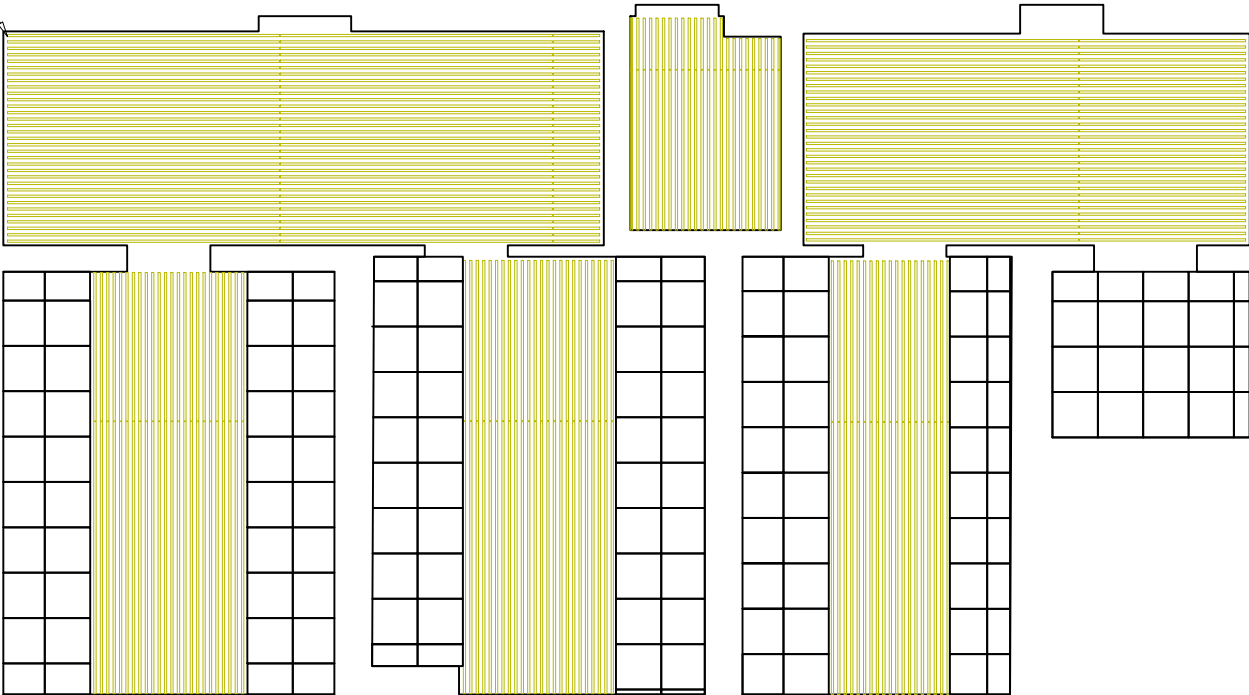


- WSZYSTKIE WYMIARY ZWEFIKOWAĆ NA BUDOWIE, W SZCZEGÓLNOŚCI PO NOWYCH OKŁADZINACH**
- ROZMIARY UMYWALEK DOSTOSOWAĆ DO WYMIARÓW RZECZYWISTYCH POMIESZCZENIA, **PO INSTALACJI OKŁADZIN ŚCIENNYCH**
 - UMYWALKI Z ODPŁYWEM LINIOWYM WYKONANE Z KOMPOZYTU MINERALNO AKRYLOWEGO (TYPU SolidSurface). PROJEKT UMYWALEK DO USTALENIA Z INWESTOREM
 - KABINY TOALETOWE WYKONANE Z HPL, DRZWI ORAZ FRONTOWE ŚCIANKI TOALET, OKLEJONE LAMINATEM ARCHITEKTONICZNYM W POŁYSKU, PROPONOWANY KOLOR ANTRACYT
 - ZASTOSOWAĆ ZDEMONTOWANE WCZEŚNIEJ SUSZARKI DO RĄK, PO OCZYSZCZENIU I SPRAWDZENIU STANU TECHNICZNEGO. W RAZIE AWARII BĄDZ SŁABEJ KONDYCJI TECHNICZNEJ, WYKONAWCA ZOBOWIĄZANY JEST ZAKUPIĆ NOWĄ SUSZARKĘ TOŻSAMĄ Z ISTNIEJĄCYM SYSTEM SUSZAREK W **KRAKÓW AIRPORT**
 - ZASTOSOWAĆ TE SAME PRZEWIJAKI DZIECIĘCE, PO OCZYSZCZENIU SPRAWDZENIU STANU TECHNICZNEGO, W RAZIE POTRZEBY WYKONAWCA ZOBOWIĄZANY JEST ZAKUPIĆ NOWY PRZEWIJAK TOŻSAMY Z ISTNIEJĄCYMI PRZEWIJAKAMI WYSTĘPUJĄCYMI W **KRAKÓW AIRPORT**
 - MUSZLE ORAZ PISUARY POWINNY SPEŁNIAĆ NIEZBEDNE WYMOGI TECHNICZNE DOSTOSOWANE DO UŻYTKU PUBLICZNEGO

<i>Inwestor:</i>	MPL im. Jana Pawła II Kraków-Balice sp. z o.o. 32-083 Balice, ul. Kpt. M. Medveckiego 1			
<i>Projektant:</i>	1A Agencja Marketingowa nip: 678-311-61-69 os. kolorowe 26/4 31-941 Kraków			
<i>Główny Projektant:</i>	mgr. inż. arch. Grażyna Kuźniar upr.nr. 77/98.			
<i>Zespół Projektowy:</i>	mgr. inż. Dariusz Franczyk inż. Jakub Maj			
<i>Faza Projektu:</i>	Rysunki wykonawcze			
<i>Branża:</i>	ARCHITEKTURA			
	SKALA 1:100	DATA: 24.04.2021	FORMAT: A3	RYS. NR. 4
<i>Nazwa Inwestycji:</i>	Nowa aranżacja oraz przebudowa toalet w strefie przylotów			
<i>Tytuł rysunku:</i>	UKŁAD FUNKCJONALNY			

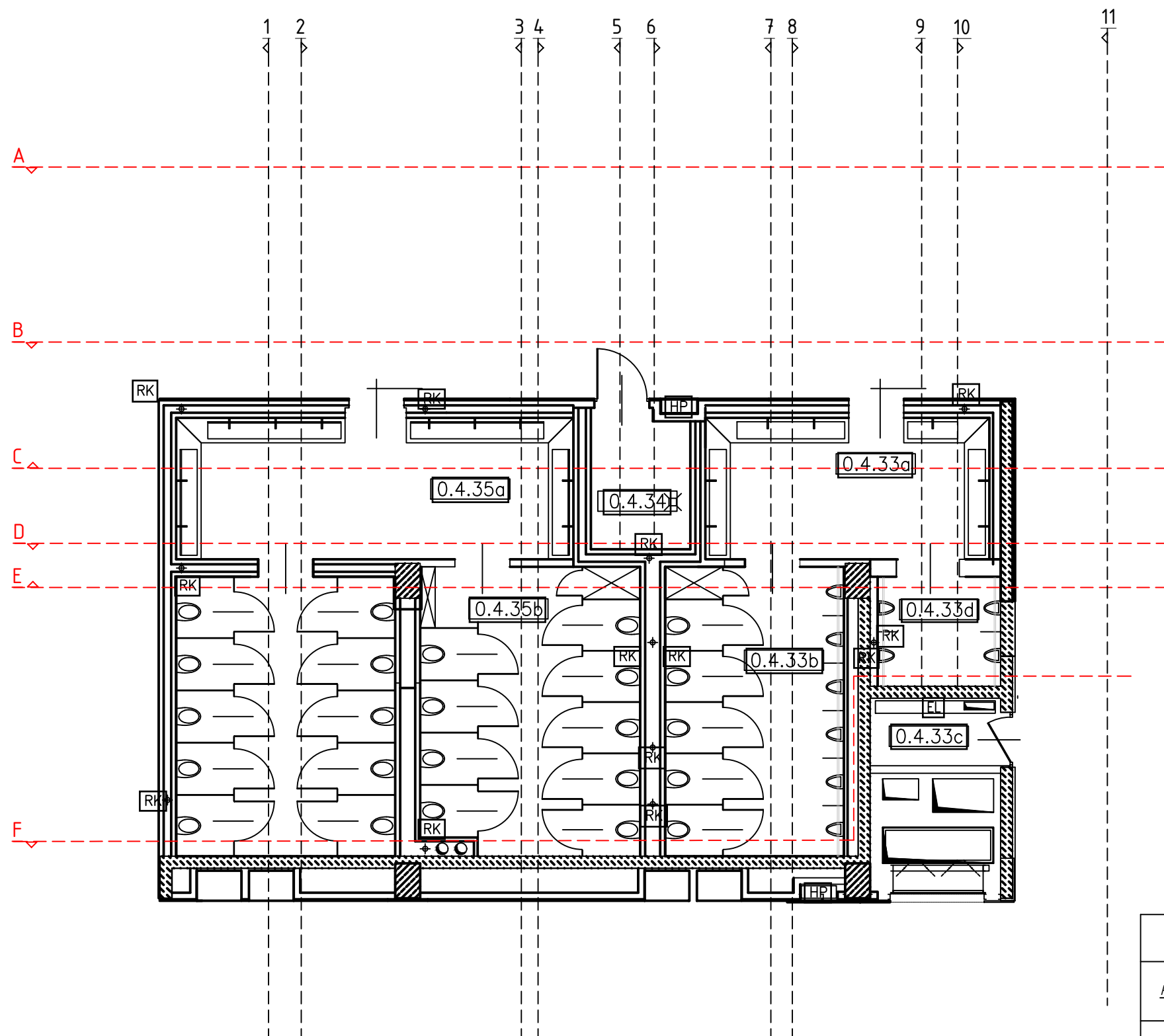
SUFITY LAMELKOWANE DREWNIANE


SUFIT RASTROWY

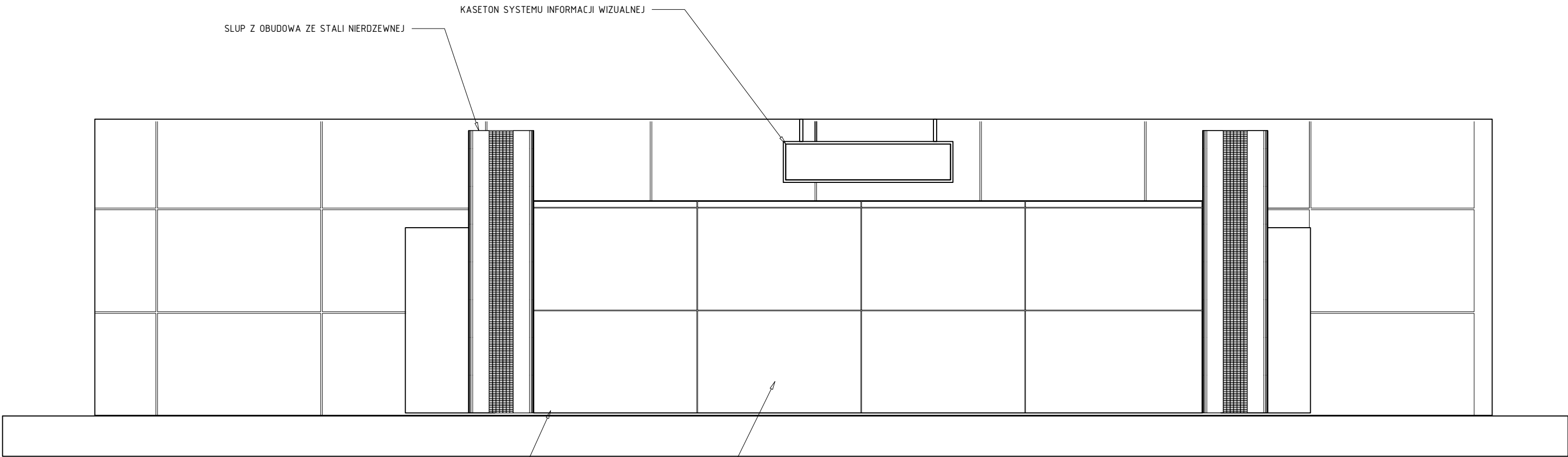


- SUFITY DREWNIANE INSTALOWANE WEDŁUG WYTTCZNYCH I PROJEKTU WYBRANEGO PRODUCENTA
- POZYCJA SUFITÓW DREWNIANYCH W SEKCJI TOALET DAMSKICH ORAZ MĘSKICH UZALEŻNIONA JEST OD PODŁOGI T.J. CIEMNO SZARE PŁYTKI ODPOWIADAJA POŁOŻENIU SUFITU DREWNIANEGO
- ROZMIESZCZENIE LAMELI DREWNIANYCH MUSI ZGRYWAĆ SIĘ Z LAMELAMI ŚCIENNymi W SEKCJI TOALET DAMSKICH ORAZ MĘSKICH
- DŁUGOŚCI LAMELI MOGĄ SIĘ RÓŻNIĆ OD WSKAZANYCH NA PROJEKCIE, GDYŻ TO PRODUCENT USTALA DŁUGOŚCI WEDŁUG WŁASNEGO PROJEKTU
- SUFIT RASTROWY W KOLORZE ANTRACYTOWYM, W ROZMIARZE 60X60CM, O PRZEZIernoŚCI 70%
- SYSTEM SUFITOWY MUSI PRZEWIDYWAĆ MOŻLIWOŚĆ INSTALACJI W PIONIE NA ŚCIANIE W CELU ZAPEWNIENIA WIZUALNE CIĄGŁOŚCI PRZEJŚCIA SUFITU NA ŚCIANE
- DREWNO ZASTOSOWANE W SUFITACH MUSI BYĆ IMPREGNOWANE W MASIE W CELU ZAPEWNIENIA OGNIoodPORNOŚCI WG. NORMY: B-s2,d0 zgodnie z EN 13501-1

<i>Inwestor:</i>	MPL im. Jana Pawła II Kraków-Balice sp. z o.o. 32-083 Balice, ul. Kpt. M. Medveckiego 1			
<i>Projektant:</i>	1A Agencja Marketingowa nip: 678-311-61-69 os. kolorowe 26/4 31-941 Kraków			
<i>Główny Projektant:</i>	mgr. inż. arch. Grażyna Kuźniar upr.nr. 77/98.			
<i>Zespół Projektowy:</i>	mgr. inż. Dariusz Franczyk inż. Jakub Maj			
<i>Faza Projektu:</i>	Rysunki wykonawcze			
<i>Branża:</i>	ARCHITEKTURA			
	SKALA 1:100	DATA: 24.04.2021	FORMAT: A3	RYS. NR. 6
<i>Nazwa Inwestycji:</i>	Nowa aranżacja oraz przebudowa toalet w strefie przylotów			
<i>Tytuł rysunku:</i>	UKŁAD SUFITU			

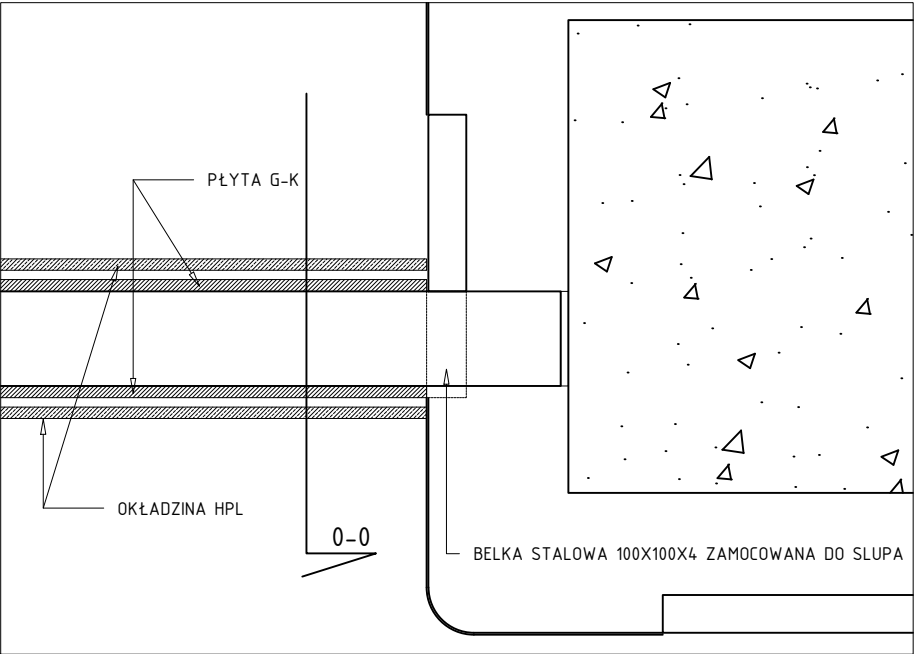


<i>Inwestor:</i>	MPL im. Jana Pawła II Kraków-Balice sp. z o.o. 32-083 Balice, ul. Kpt. M. Medveckiego 1			
<i>Projektant:</i>	 1A Agencja Marketingowa nip: 678-311-61-69 os. kolorowe 26/4 31-941 Kraków			
<i>Główny Projektant:</i>	mgr. inż. arch. Grażyna Kuźniar upr.nr. 77/98.			
<i>Zespół Projektowy:</i>	mgr. inż. Dariusz Franczyk inż. Jakub Maj			
<i>Faza Projektu:</i>	Rysunki wykonawcze			
<i>Branża:</i>	ARCHITEKTURA			
	SKALA 1:100	DATA: 24.04.2021	FORMAT: A3	RYS. NR. 7
<i>Nazwa Inwestycji:</i>	Nowa aranżacja oraz przebudowa toalet w strefie przylotów			
<i>Tytuł rysunku:</i>	PRZEKROJE			

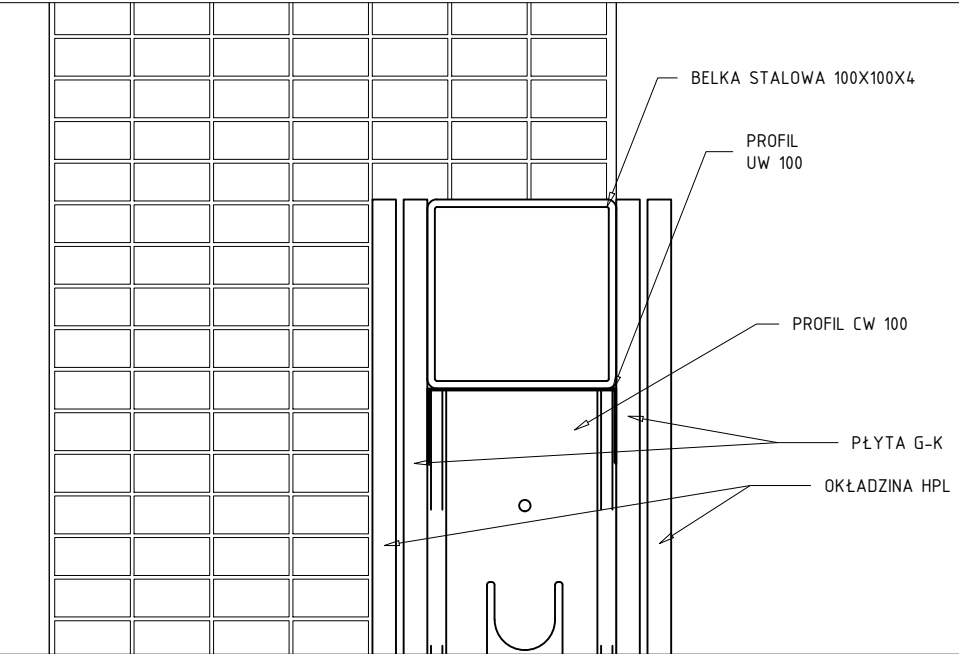


<i>Inwestor:</i>	MPL im. Jana Pawła II Kraków-Balice sp. z o.o. 32-083 Balice, ul. Kpt. M. Medveckiego 1			
<i>Projektant:</i>	1A Agencja Marketingowa nip: 678-311-61-69 os. kolorowe 26/4 31-941 Kraków			
<i>Główny Projektant:</i>	mgr. inż. arch. Grażyna Kuźniar upr.nr. 77/98.			
<i>Zespół Projektowy:</i>	mgr. inż. Dariusz Franczyk inż. Jakub Maj			
<i>Faza Projektu:</i>	Rysunki wykonawcze			
<i>Branża:</i>	ARCHITEKTURA			
	SKALA 1:50	DATA: 24.04.2021	FORMAT: A3	RYS. NR. 8
<i>Nazwa Inwestycji:</i>	Nowa aranżacja oraz przebudowa toalet w strefie przylotów			
<i>Tytuł rysunku:</i>	PRZEKRÓJ A-A			

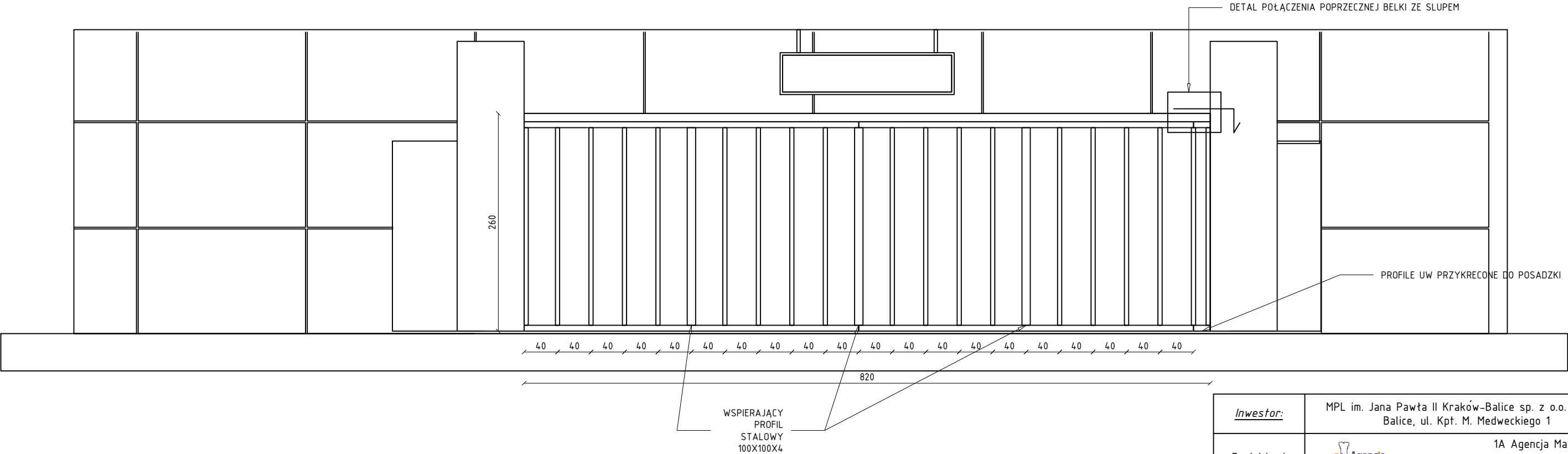
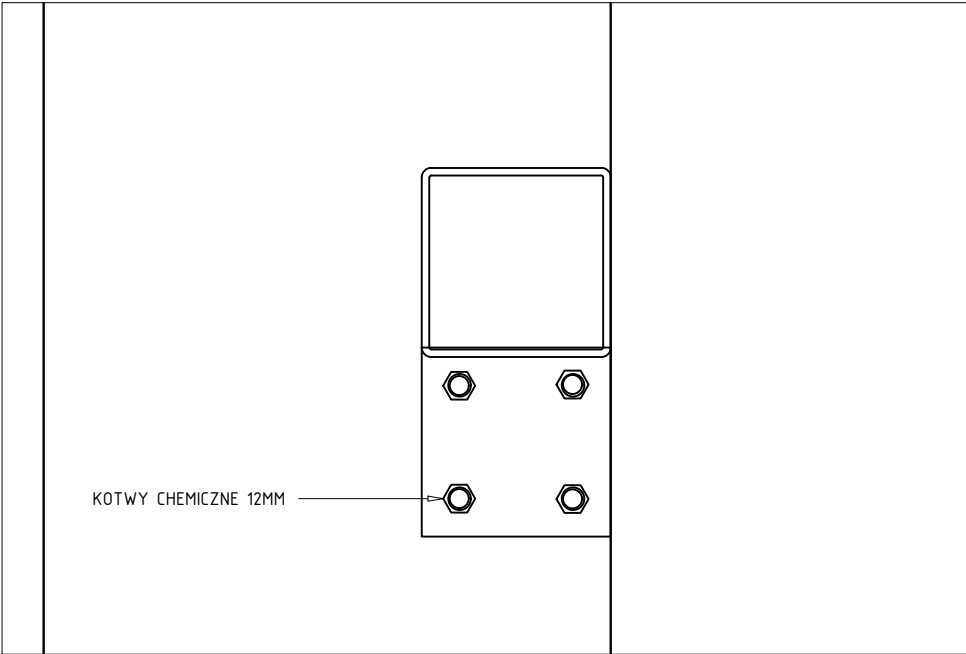
DETAL POŁĄCZENIA POPRZECZNEJ BELKI ZE SŁUPEM WIDOK Z GÓRY, SKALA 1:8



DETAL POŁĄCZENIA POPRZECZNEJ BELKI ZE SŁUPEM PRZĘKRJ 0-0, SKALA 1:4

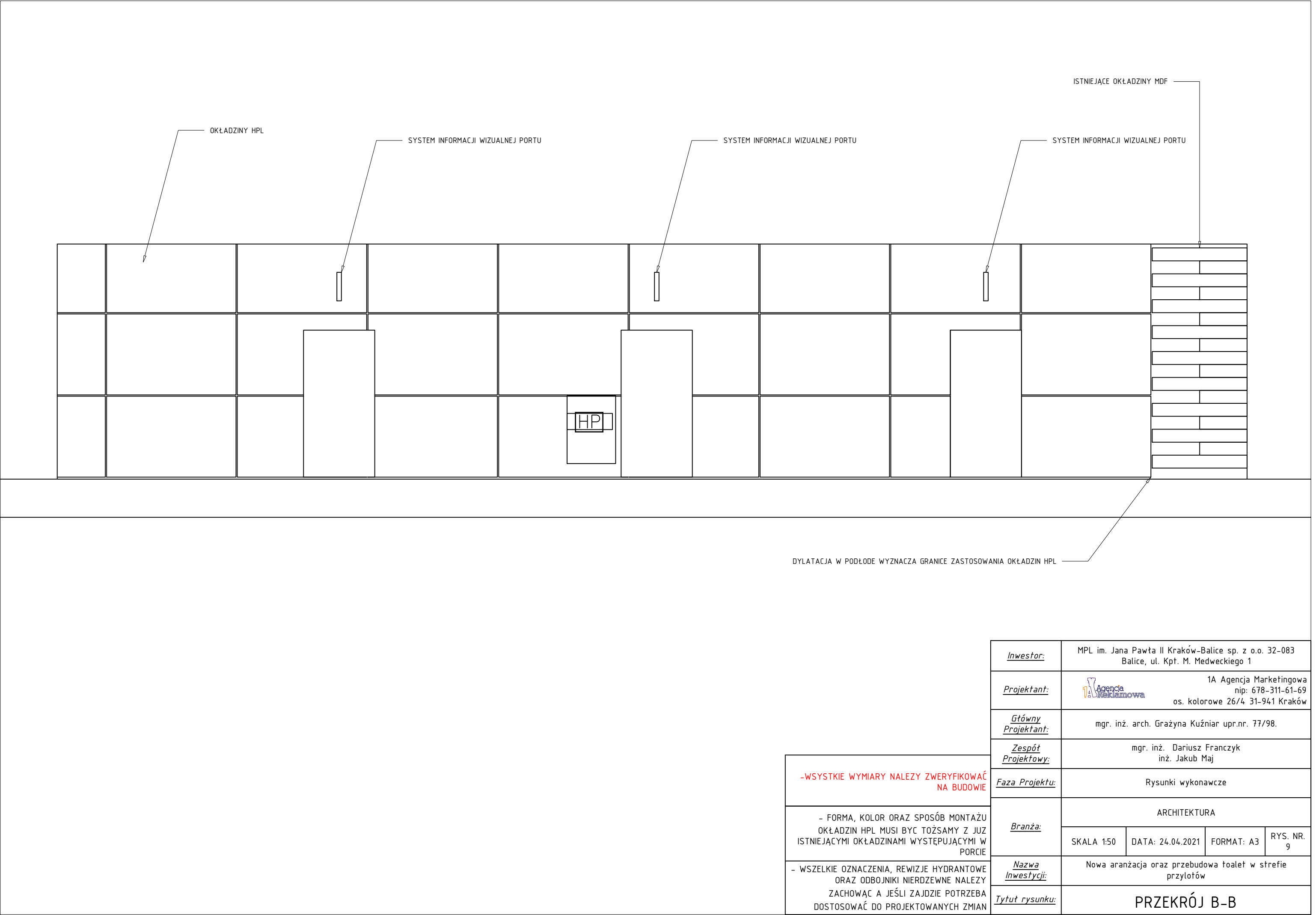



DETAL POŁĄCZENIA POPRZECZNEJ BELKI ZE SŁUPEM, WIDOK NA ZAMOCOWANIE DO SŁUPA, SKALA 1:4

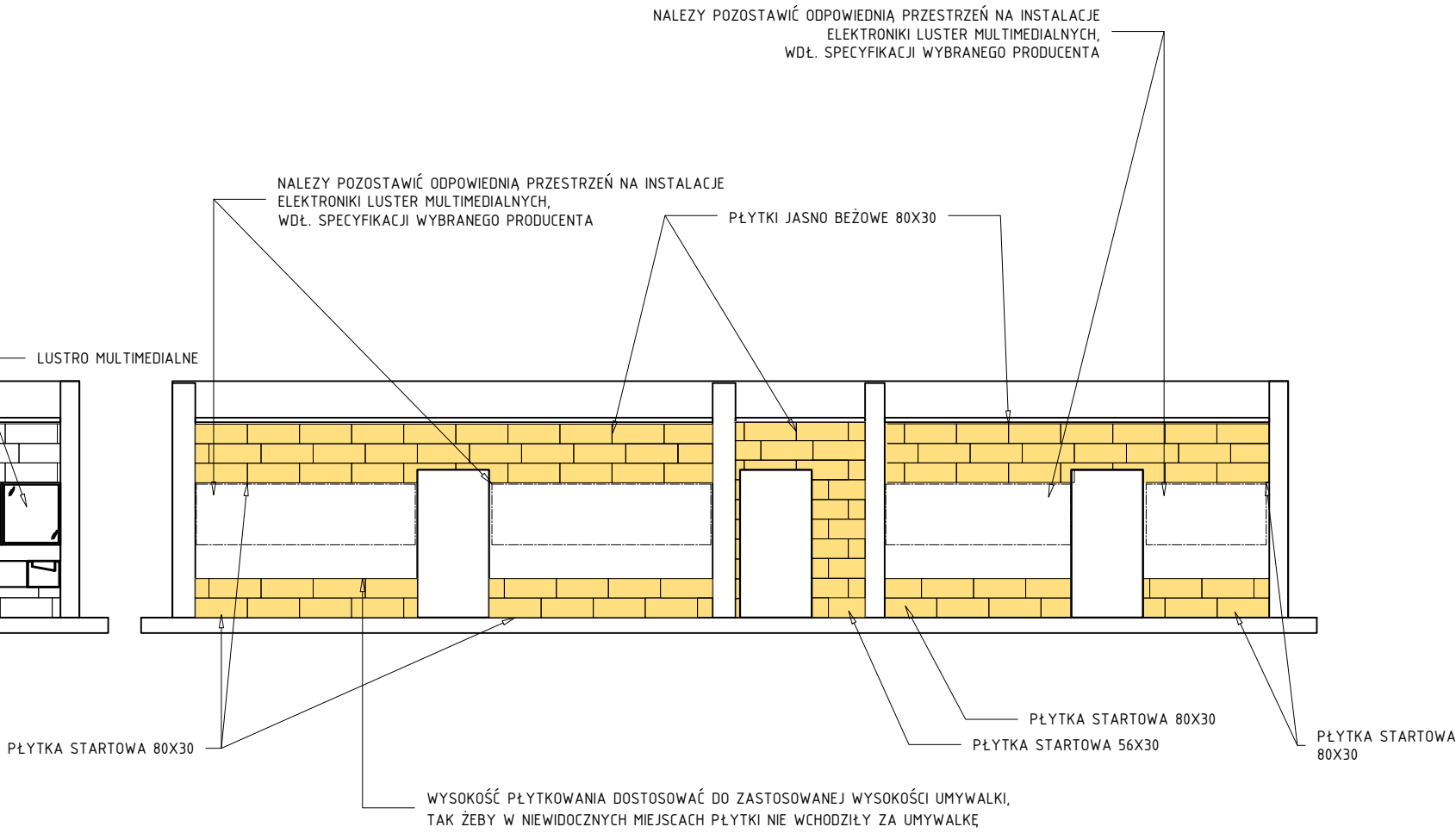
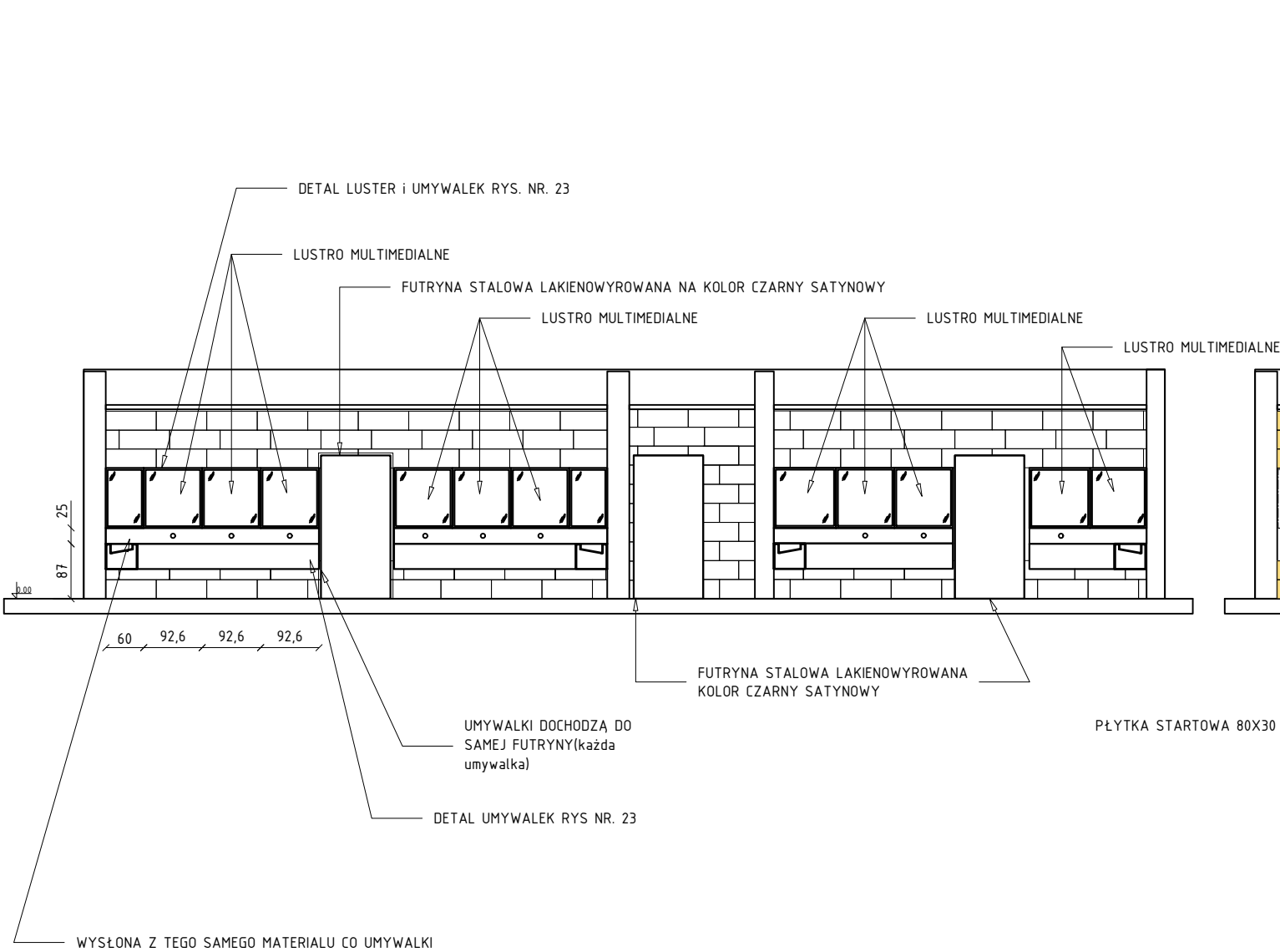


- ŚCIANKA PO ZAPŁYTOWANIU G-K OBŁOŻONA OKŁADZINA HPL TOŻSAMĄ Z ISTNIEJĄCYMI OKŁADZINAMI W PORCIE
-ŚCIANKA WZMOCNIONA PIONOWYMI STŁOWYMI PROFILAMI 100X100X4
WSZYSTKIE WYMIARY ZWEFIKOWAĆ NA BUDOWIE

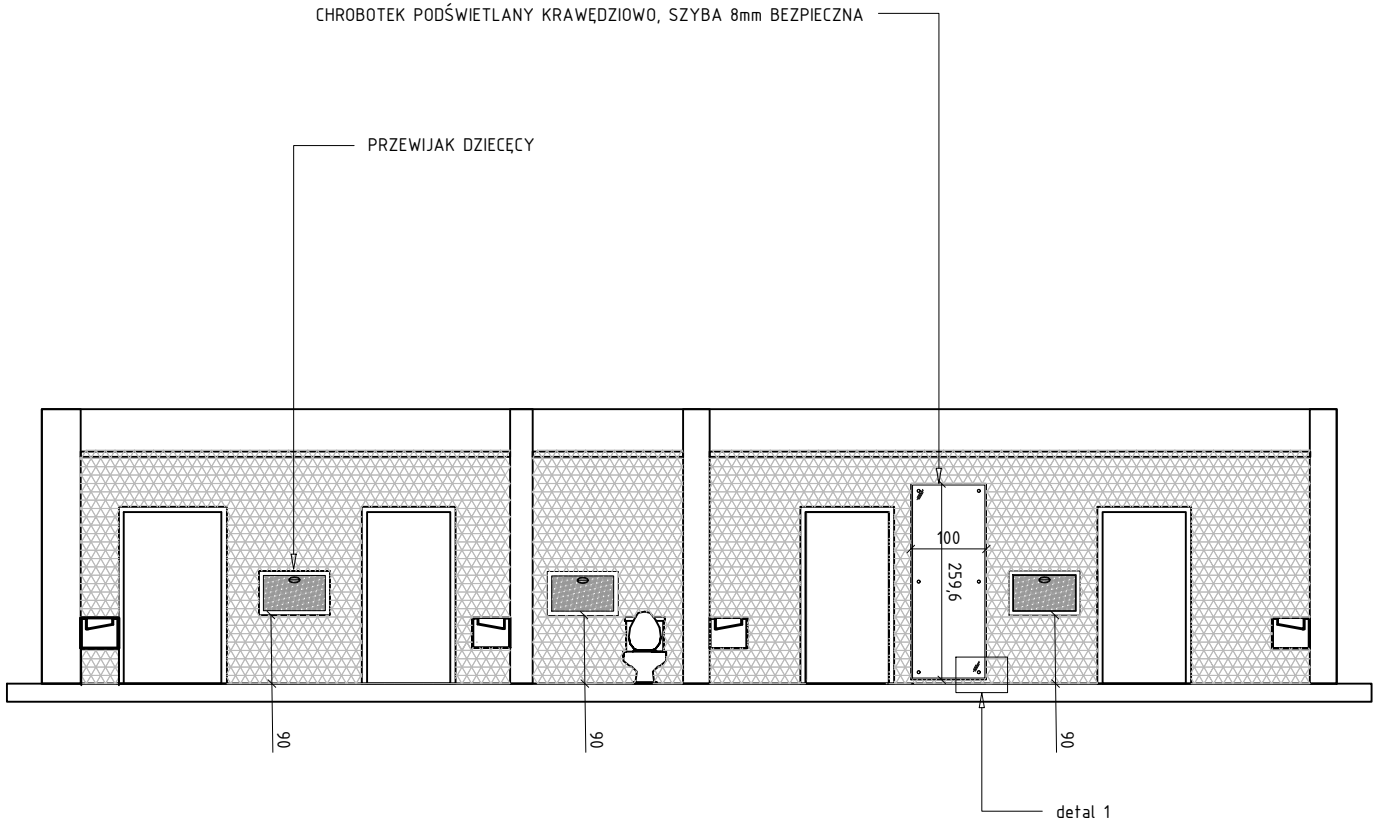
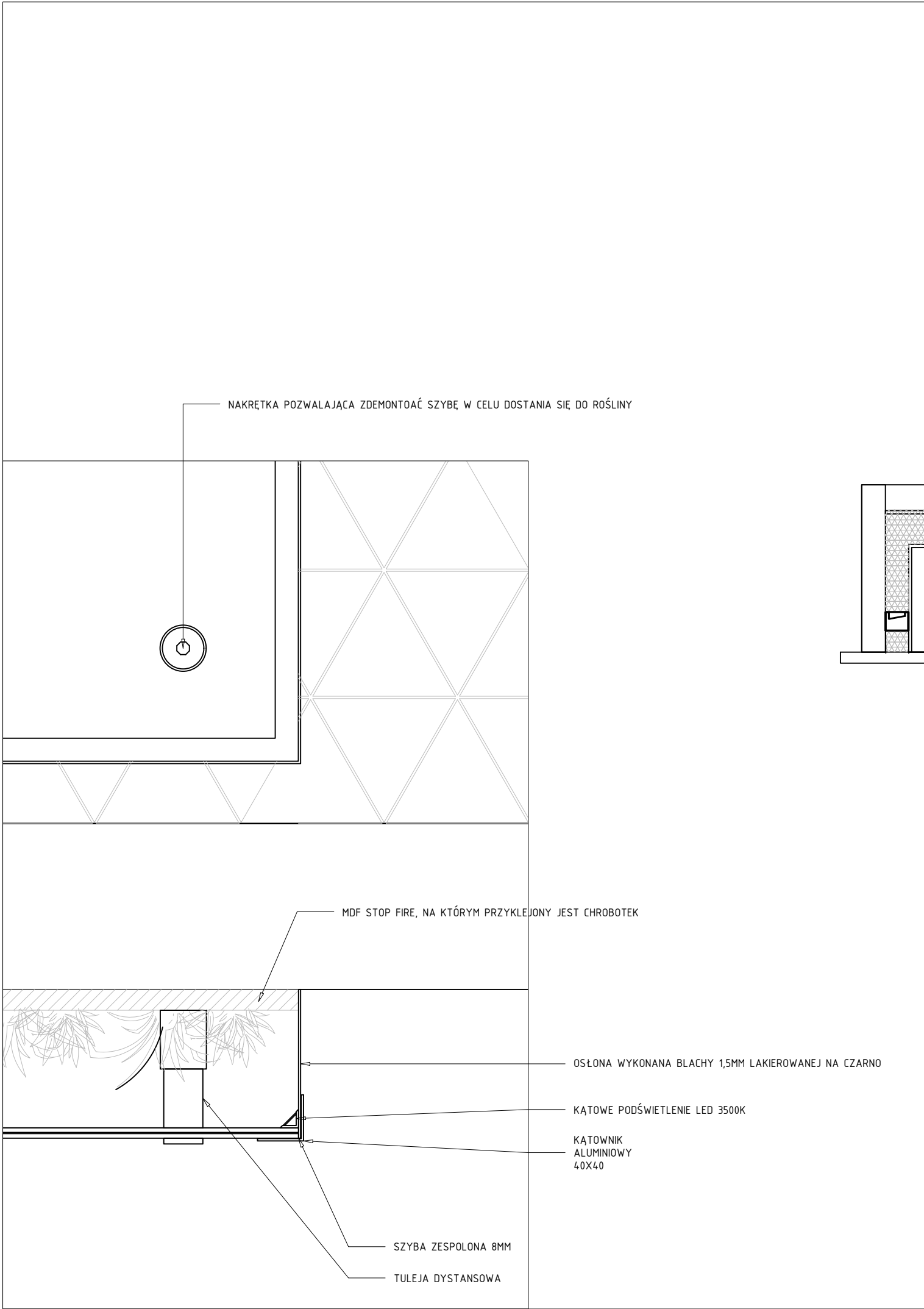
Inwestor:	MPL im. Jana Pawła II Kraków-Balice sp. z o.o. 32-083 Balice, ul. Kpt. M. Medweckiego 1			
Projektant:	1A Agencja Marketingowa nip: 678-311-61-69 os. kolorowe 26/4 31-941 Kraków			
Główny Projektant:	mgr. inż. arch. Grażyna Kuźniar upr.nr. 77/98.			
Zespół Projektowy:	mgr. inż. Dariusz Franczyk inż. Jakub Maj			
Faza Projektu:	Rysunki wykonawcze			
Branża:	ARCHITEKTURA			
	SKALA 1:50	DATA: 24.04.2021	FORMAT: A3	RYS. NR. 8.1
Nazwa Inwestycji:	Nowa aranżacja oraz przebudowa toalet w strefie przylotów			
Tytuł rysunku:	PRZĘKRÓJ A-A WIDOK NA MONTAŻ ŚCIANKI			



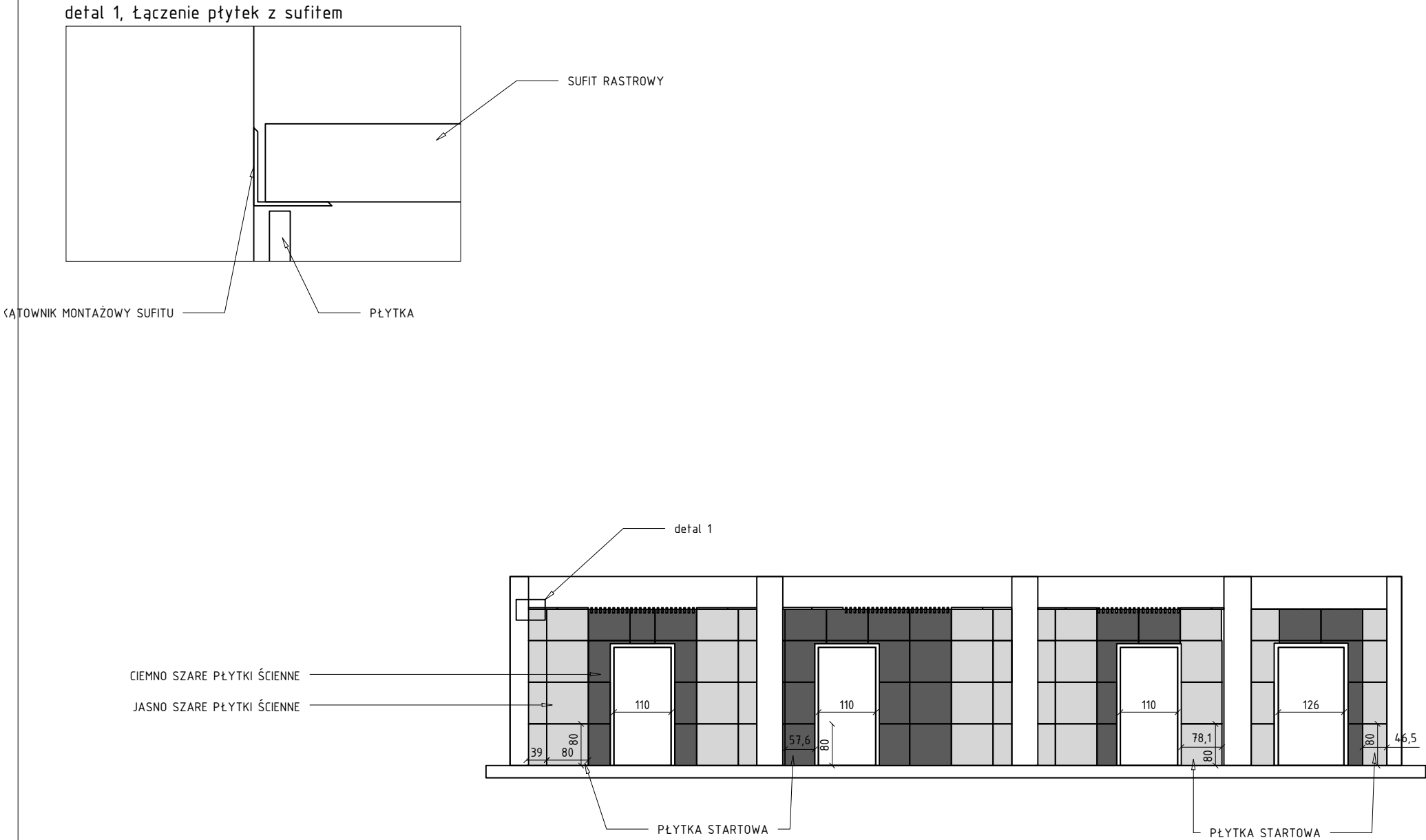
	<u>Inwestor:</u>	MPL im. Jana Pawła II Kraków-Balice sp. z o.o. 32-083 Balice, ul. Kpt. M. Medveckiego 1		
	<u>Projektant:</u>	 1A Agencja Marketingowa nip: 678-311-61-69 os. kolorowe 26/4 31-941 Kraków		
	<u>Główny Projektant:</u>	mgr. inż. arch. Grażyna Kuźniar upr.nr. 77/98.		
	<u>Zespół Projektowy:</u>	mgr. inż. Dariusz Franczyk inż. Jakub Maj		
	<u>Faza Projektu:</u>	Rysunki wykonawcze		
<div>-WSYSTKIE WYMIARY NALEŻY ZWERYFIKOWAĆ NA BUDOWIE</div> <div>- FORMA, KOLOR ORAZ SPOSÓB MONTAŻU OKŁADZIN HPL MUSI BYC TOŻSAMY Z JUZ ISTNIEJĄCYMI OKŁADZINAMI WYSTĘPUJĄCYMI W PORCIE</div> <div>- WSZELKIE OZNACZENIA, REWIZJE HYDRANTOWE ORAZ ODBOJNIKI NIERDZEWNE NALEŻY ZACHOWAĆ A JEŚLI ZAJDZIE POTRZEBA DOSTOSOWAĆ DO PROJEKTOWANYCH ZMIAN</div>	<u>Branża:</u>	ARCHITEKTURA		
	<u>Nazwa Inwestycji:</u>	Nowa aranżacja oraz przebudowa toalet w strefie przyłotów		
	<u>Tytuł rysunku:</u>	PRZEKRÓJ B-B		



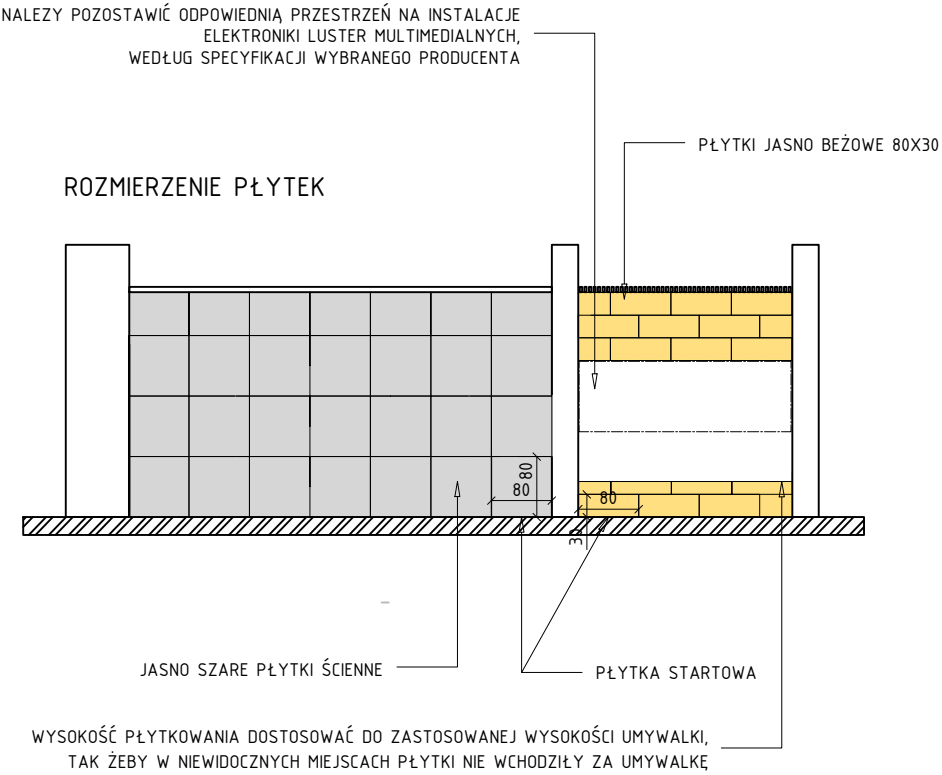
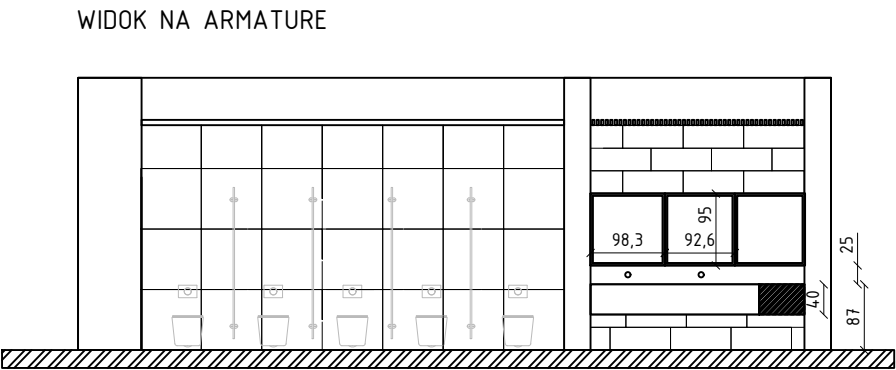
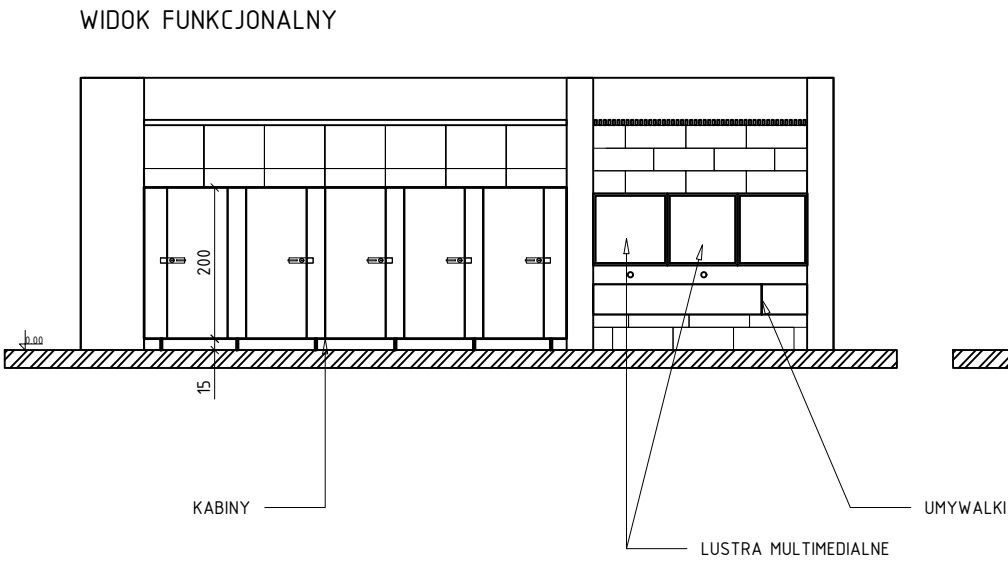
-SPRAWDZIĆ WYMIARY ORAZ DOPASOWAĆ PŁYTKI DO RZECZYWISTYCH WYMIARÓW POMIESZCZENIA. PROJEKT NIE UWZGLĘDNIĄ FUG	<i>Inwestor:</i>	MPL im. Jana Pawła II Kraków-Balice sp. z o.o. 32-083 Balice, ul. Kpt. M. Medveckiego 1			
	<i>Projektant:</i>	1A Agencja Marketingowa os. kolorowe 26/4 31-941 Kraków nip: 678-311-61-69			
- PRZEJŚCIA FUG Z PODŁOGI NA ŚCIANE MUSZĄ SIĘ ZE SOBĄ ZGRYWAĆ	<i>Główny Projektant:</i>	mgr. inż. arch. Grażyna Kuźniar upr.nr. 77/98.			
- SZEROKOŚĆ FUGI TAK JAK NA PODŁODZE 2,5-3MM	<i>Zespół Projektowy:</i>	mgr. inż. Dariusz Franczyk inż. Jakub Maj			
-LUSTRA BEZPIECZNE FAZOWANE PO OBWODACH NA 30MM	<i>Faza Projektu:</i>	Rysunki wykonawcze			
-KOLOR PŁYTEK ZBLIŻONY DO KOLORU JASNOBEŻOWEGO KOLORU PODŁOGOWEGO, FAKTURA PŁYTKI LAPPATO	<i>Branża:</i>	ARCHITEKTURA			
	<i>Nazwa Inwestycji:</i>	SKALA 1:100	DATA: 24.04.2021	FORMAT: A3	RYS. NR. 10
-KOLORY ZASTOSOWANE NA RYSUNKU MAJĄ NA CELU ODRÓŻNIENIE KOLORÓW POSADZEK A NIE WSKAZUJĄ NA DOCELOWY KOLOR.	<i>Tytuł rysunku:</i>	Nowa aranżacja oraz przebudowa toalet w strefie przyłotów			
		PRZEKROJ C-C			



-SPRAWDZIĆ WYMIARY ORAZ DOPASOWAĆ PŁYTKI DO RZECZYWISTYCH WYMIARÓW POMIESZCZENIA. PROJEKT NIE UWZGLĘDNI FUG	<i>Inwestor:</i>	MPL im. Jana Pawła II Kraków-Balice sp. z o.o. 32-083 Balice, ul. Kpt. M. Medveckiego 1			
-PŁYTKI TRÓJKĄTNE O BOKU 125MM NALEŻY ROZMIERZYĆ MIĘDZY FUTRYNAMI TAK ABY NIE WYSTĘPOWAŁY ZBYT MAŁE DOCINKI NA SKRAJACH POWIERZCHNI DO KTÓREJ BĘDĄ KLEJONE, W MIARĘ MOŻLIWOŚCI.	<i>Projektant:</i>	1A Agencja Marketingowa nip: 678-311-61-69 os. kolorowe 26/4 31-941 Kraków			
	<i>Główny Projektant:</i>	mgr. inż. arch. Grażyna Kuźniar upr.nr. 77/98.			
-SZEROKOŚĆ FUGI 2MM, KOLOR CZARNY	<i>Zespół Projektowy:</i>	mgr. inż. Dariusz Franczyk inż. Jakub Maj			
- CHROBOTEK ZABEZPIECZONY SZYBA ZESPOLONA 8MM ORAZ PO BOKACH BLACHA 1,5MM LAKIEROWANA NA KOLOR CZARNY. W CELU ZAPEWNIENIA WENTYLACJI NA GÓRNEJ ORAZ DOLNEJ CZĘŚCI BLACHY NIE STOSOWAĆ	<i>Faza Projektu:</i>	Rysunki wykonawcze			
- PRZEWIJAKI DZIECĘCE ZASTOSOWAĆ TE Z DEMONTAŻU PO WCZEŚNIEJSZYM WYCZYSZCZENIU I OCENIENIU STANU TECHNICZNEGO, BRAKUJĄCE PRZEWIJAKI WYKONAWCA ZOBOWIĄZANY JEST ZAKUPIĆ IDENTYCZNE BĄDZ SPEŁNIAJĄCE WYMAGANIA KRAKÓW AIRPORT	<i>Branża:</i>	ARCHITEKTURA			
		SKALA 1:100	DATA: 24.04.2021	FORMAT: A3	RYS. NR. 11
	<i>Nazwa Inwestycji:</i>	Nowa aranżacja oraz przebudowa toalet w strefie przylotów			
	<i>Tytuł rysunku:</i>	PRZEKROJ D-D			

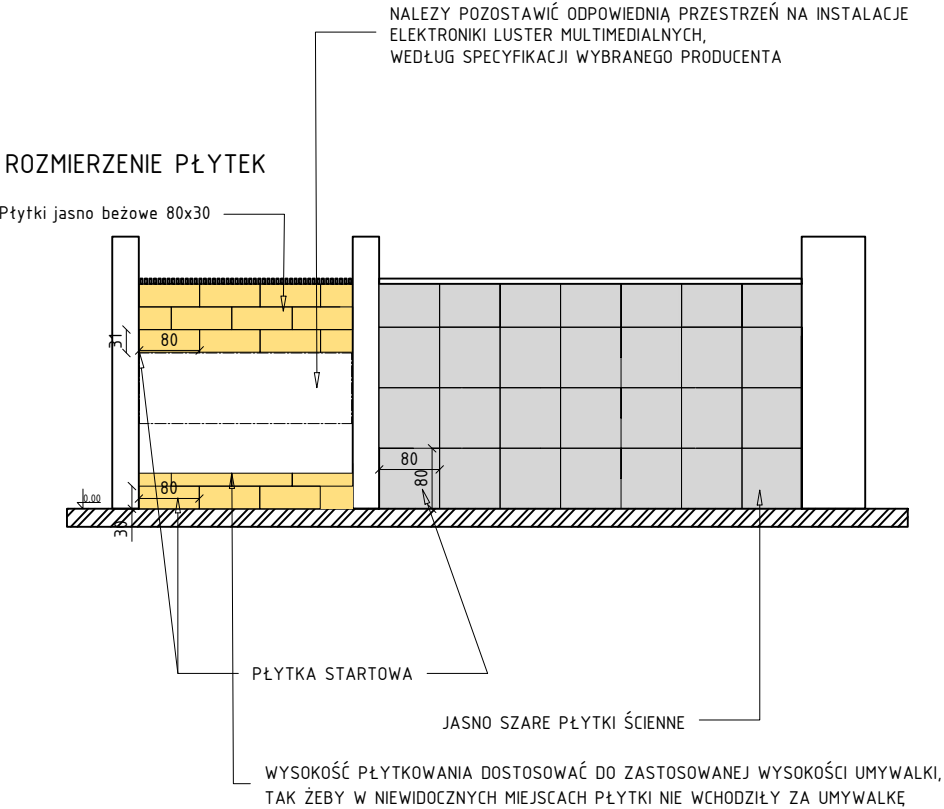


-SPRAWDZIĆ WYMIARY ORAZ DOPASOWAĆ PŁYTKI DO RZECZYWISTYCH WYMIARÓW POMIESZCZENIA. PROJEKT NIE UWZGLĘDNIĄ FUG	<i>Inwestor:</i>	MPL im. Jana Pawła II Kraków-Balice sp. z o.o. 32-083 Balice, ul. Kpt. M. Medveckiego 1			
- PRZEJŚCIA FUG Z PODŁOGI NA ŚCIANE MUSZĄ SIĘ ZE SOBĄ ZGRYWAĆ	<i>Projektant:</i>	1A Agencja Marketingowa nip: 678-311-61-69 os. kolorowe 26/4 31-941 Kraków			
-SZEROKOŚĆ FUGI TAK JAK NA PODŁODZE 2,5-3MM	<i>Główny Projektant:</i>	mgr. inż. arch. Grażyna Kuźniar upr.nr. 77/98.			
- PŁYTKI JASNO BEŻOWE, JASNO SZARE, CIEMNO SZARE, NAJLEPIJ W FAKTURZE LAPPATO O KLASIE SCIERALNOŚCI MIN R10 ROZMIAR 80X80X10	<i>Zespół Projektowy:</i>	mgr. inż. Dariusz Franczyk inż. Jakub Maj			
-KOLORY ZASTOSOWANE NA RYSUNKU MAJĄ NA CELU ODRÓŻNIENIE KOLORÓW PŁYTEK A NIE WSKAZUJĄ NA DOCEŁOWY KOLOR.	<i>Faza Projektu:</i>	Rysunki wykonawcze			
	<i>Branża:</i>	ARCHITEKTURA			
		SKALA 1:100	DATA: 24.04.2021	FORMAT: A3	RYS. NR. 12
	<i>Nazwa Inwestycji:</i>	Nowa aranżacja oraz przebudowa toalet w strefie przyłotów			
	<i>Tytuł rysunku:</i>	PRZEKROJ E-E			

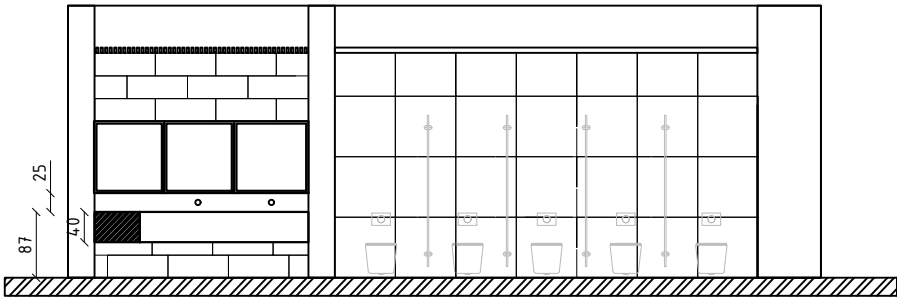


-SPRAWDZIĆ WYMIARY ORAZ DOPASOWAĆ PŁYTKI DO RZECZYWISTYCH WYMIARÓW POMIESZCZENIA. PROJEKT NIE UWZGLĘDNI FUG	<i>Inwestor:</i>	MPL im. Jana Pawła II Kraków-Balice sp. z o.o. 32-083 Balice, ul. Kpt. M. Medveckiego 1			
	<i>Projektant:</i>	1A Agencja Marketingowa nip: 678-311-61-69 os. kolorowe 26/4 31-941 Kraków			
- PRZEJŚCIA FUG Z PODŁOGI NA ŚCIANE MUSZĄ SIĘ ZE SOBĄ ZGRYWAĆ	<i>Główny Projektant:</i>	mgr. inż. arch. Grażyna Kuźniar upr.nr. 77/98.			
- SZEROKOŚĆ FUGI TAK JAK NA PODŁODZE 2,5-3MM	<i>Zespół Projektowy:</i>	mgr. inż. Dariusz Franczyk inż. Jakub Maj			
-LUSTRA BEZPIECZNE FAZOWANE PO OBWODACH NA 30MM	<i>Faza Projektu:</i>	Rysunki wykonawcze			
-KOLOR PŁYTEK ŚCIENNYCH ZBLIŻONY DO KOLORU PODŁOGOWEGO, FAKTURA PŁYTKI LAPPATO	<i>Branża:</i>	ARCHITEKTURA			
		SKALA 1:100	DATA: 24.04.2021	FORMAT: A3	RYS. NR. 14
-KOLORY ZASTOSOWANE NA RYSUNKU MAJĄ NA CELU ODRÓŻNIENIE KOLORÓW PŁYTEK A NIE WSKAZUJĄ NA DOCELOWY KOLOR.	<i>Nazwa Inwestycji:</i>	Nowa aranżacja oraz przebudowa toalet w strefie przyłotów			
	<i>Tytuł rysunku:</i>	PRZEKROJ 1-1			

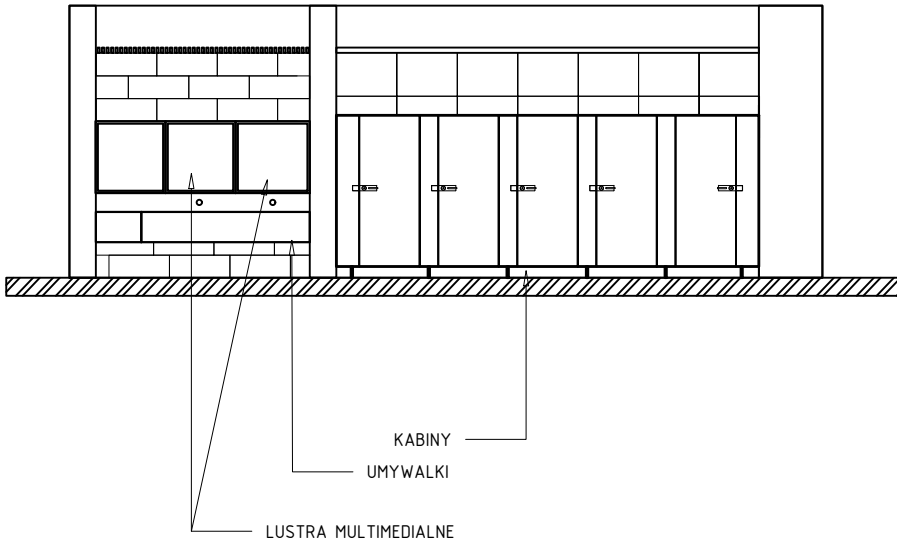
ROZMIERZENIE PŁYTEK



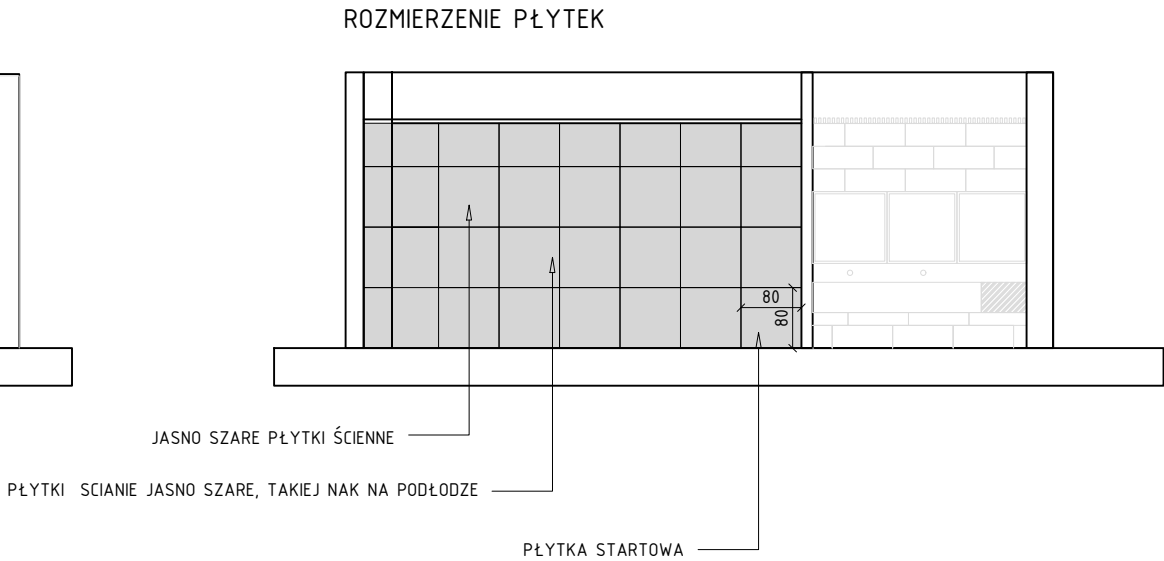
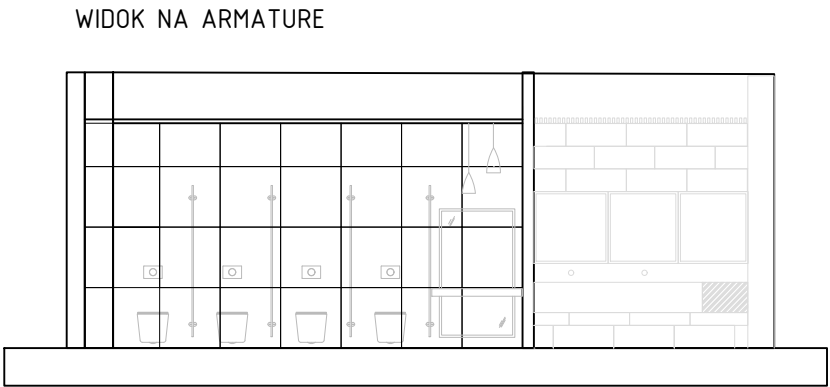
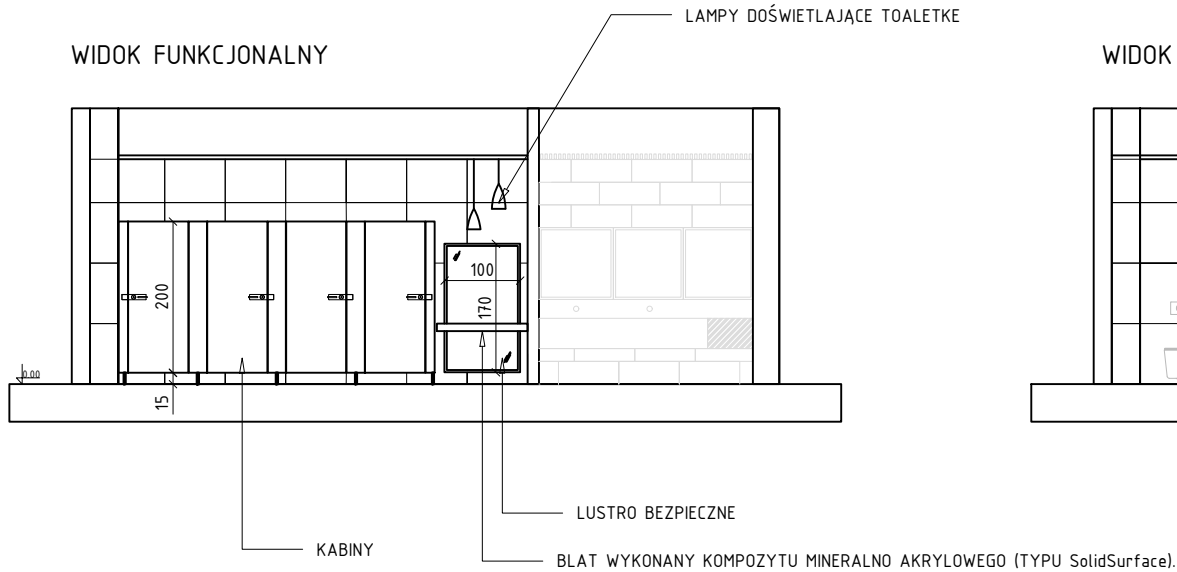
WIDOK NA ARMATURE



WIDOK FUNKCJONALNY

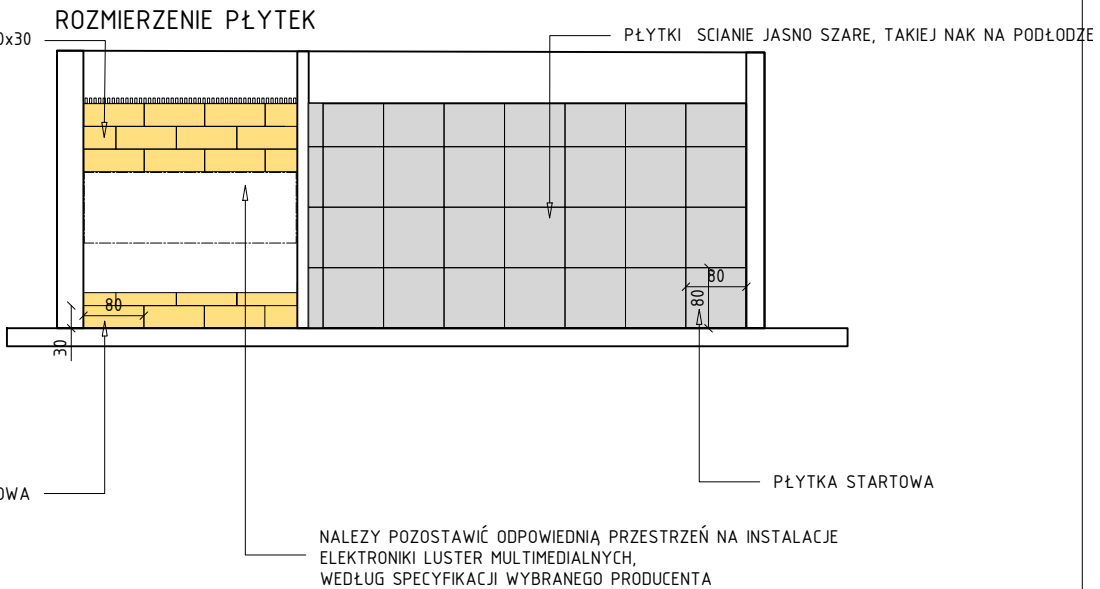
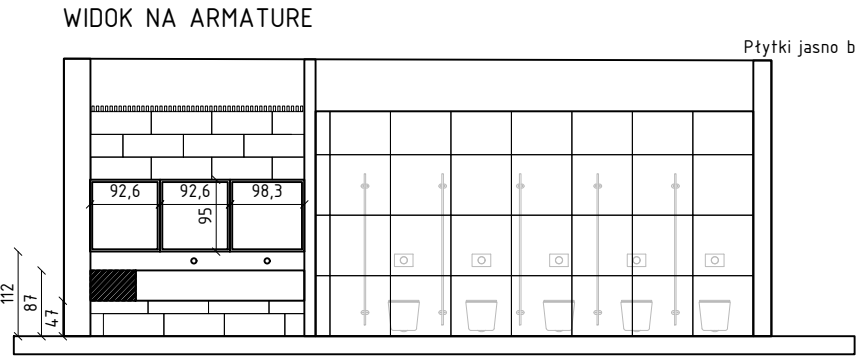
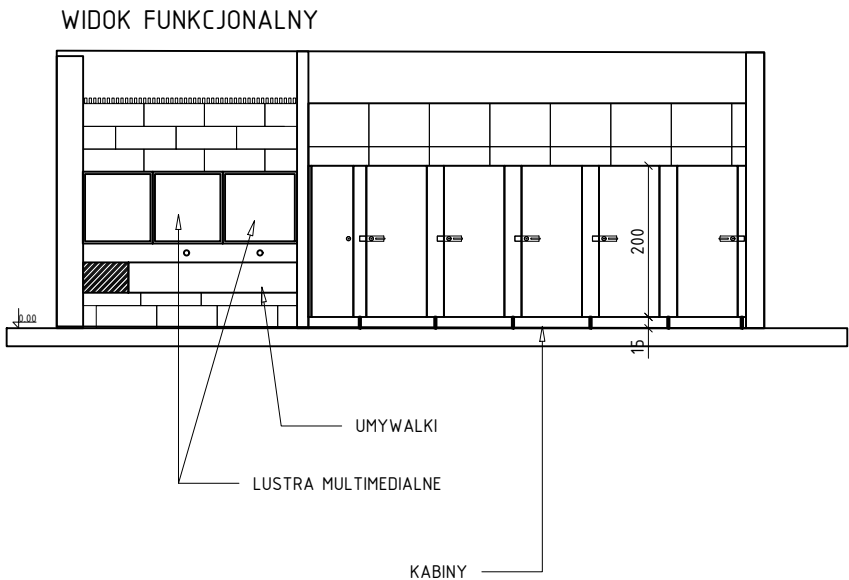


-SPRAWDZIĆ WYMIARY ORAZ DOPASOWAĆ PŁYTKI DO RZECZYWISTYCH WYMIARÓW POMIESZCZENIA. PROJEKT NIE UWZGLĘDNI FUG	<i>Inwestor:</i>	MPL im. Jana Pawła II Kraków-Balice sp. z o.o. 32-083 Balice, ul. Kpt. M. Medveckiego 1			
	<i>Projektant:</i>	1A Agencja Marketingowa nip: 678-311-61-69 os. kolorowe 26/4 31-941 Kraków			
- PRZEJŚCIA FUG Z PODŁOGI NA ŚCIANE MUSZĄ SIĘ ZE SOBĄ ZGRYWAĆ	<i>Główny Projektant:</i>	mgr. inż. arch. Grażyna Kuźniar upr.nr. 77/98.			
- SZEROKOŚĆ FUGI TAK JAK NA PODŁODZE 2,5-3MM	<i>Zespół Projektowy:</i>	mgr. inż. Dariusz Franczyk inż. Jakub Maj			
-LUSTRA BEZPIECZNE FAZOWANE PO OBWODACH NA 30MM	<i>Faza Projektu:</i>	Rysunki wykonawcze			
-KOLOR PŁYTEK ŚCIENNYCH ZBLIŻONY DO KOLORU PODŁOGOWEGO, FAKTURA PŁYTKI LAPPATO	<i>Branża:</i>	ARCHITEKTURA			
		SKALA 1:100	DATA: 24.04.2021	FORMAT: A3	RYS. NR. 15
-KOLORY ZASTOSOWANE NA RYSUNKU MAJĄ NA CELU ODRÓŻNIENIE KOLORÓW PŁYTEK A NIE WSKAZUJĄ NA DOCEŁOWY KOLOR.	<i>Nazwa Inwestycji:</i>	Nowa aranżacja oraz przebudowa toalet w strefie przylotów			
	<i>Tytuł rysunku:</i>	PRZEKROJ 2-2			



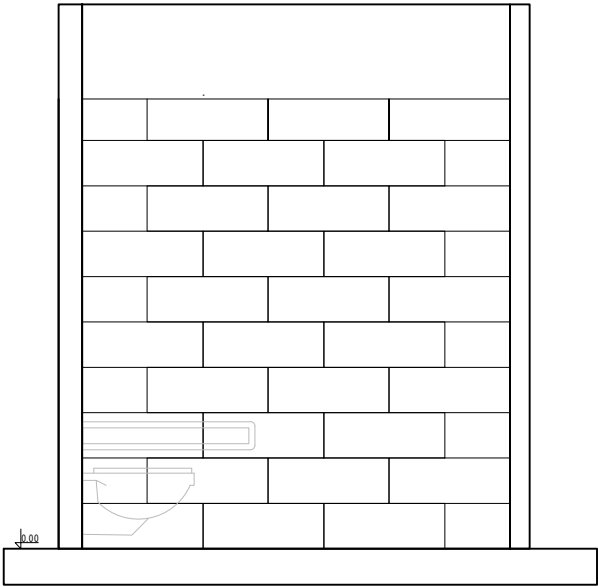
-SPRAWDZIĆ WYMIARY ORAZ DOPASOWAĆ PŁYTKI DO RZECZYWISTYCH WYMIARÓW POMIESZCZENIA. PROJEKT NIE UWZGLĘDNIĄ FUG	<u>Inwestor:</u>	MPL im. Jana Pawła II Kraków-Balice sp. z o.o. 32-083 Balice, ul. Kpt. M. Medveckiego 1		
- PRZEJŚCIA FUG Z PODŁOGI NA ŚCIANE MUSZĄ SIĘ ZE SOBĄ ZGRYWAĆ	<u>Projektant:</u>	1A Agencja Marketingowa nip: 678-311-61-69 os. kolorowe 26/4 31-941 Kraków		
- SZEROKOŚĆ FUGI TAK JAK NA PODŁODZE 2,5-3MM	<u>Główny Projektant:</u>	mgr. inż. arch. Grażyna Kuźniar upr.nr. 77/98.		
-LUSTRA BEZPIECZNE FAZOWANE PO OBWODACH NA 30MM	<u>Zespół Projektowy:</u>	mgr. inż. Dariusz Franczyk inż. Jakub Maj		
-KOLOR PŁYTEK ZBLIŻONY DO KOLORU JASNO SZAREGO KOLORU PODŁOGOWEGO, FAKTURA PŁYTKI LAPPATO	<u>Faza Projektu:</u>	Rysunki wykonawcze		
-KOLORY ZASTOSOWANE NA RYSUNKU MAJĄ NA CELU ODRÓŻNIENIE KOLORÓW PŁYTEK A NIE WSKAZUJĄ NA DOCELOWY KOLOR.	<u>Branża:</u>	ARCHITEKTURA		
	<u>Nazwa Inwestycji:</u>	SKALA 1:100	DATA: 24.04.2021	FORMAT: A3
	<u>Tytuł rysunku:</u>	Nowa aranżacja oraz przebudowa toalet w strefie przyłotów		
		RYS. NR. 16		
		PRZEKROJ 3-3		

Przekrój 4-4 rys. 15

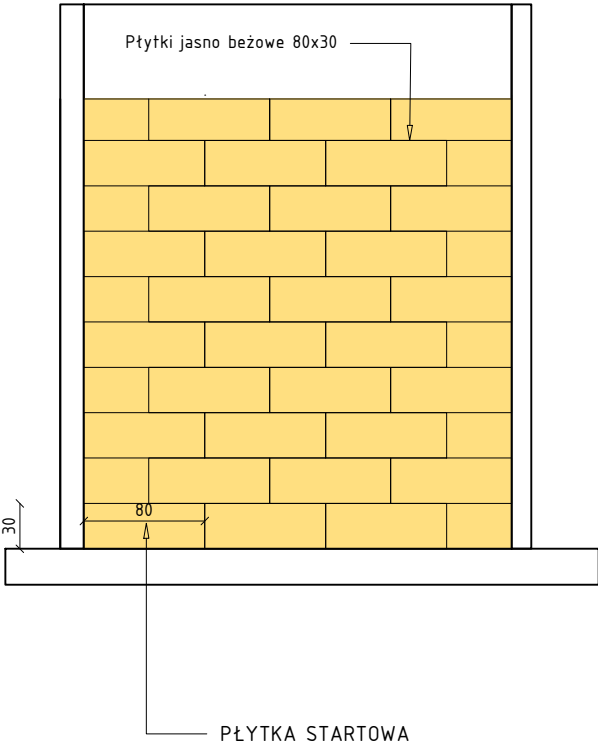


-SPRAWDZIĆ WYMIARY ORAZ DOPASOWAĆ PŁYTKI DO RZECZYWISTYCH WYMIARÓW POMIESZCZENIA. PROJEKT NIE UWZGLĘDNIĄ FUG	<i>Inwestor:</i>	MPL im. Jana Pawła II Kraków-Balice sp. z o.o. 32-083 Balice, ul. Kpt. M. Medveckiego 1			
	<i>Projektant:</i>	1A Agencja Marketingowa nip: 678-311-61-69 os. kolorowe 26/4 31-941 Kraków			
- PRZEJŚCIA FUG Z PODŁOGI NA ŚCIANE MUSZĄ SIĘ ZE SOBĄ ZGRYWAĆ	<i>Główny Projektant:</i>	mgr. inż. arch. Grażyna Kuźniar upr.nr. 77/98.			
- SZEROKOŚĆ FUGI TAK JAK NA PODŁODZE 2,5-3MM	<i>Zespół Projektowy:</i>	mgr. inż. Dariusz Franczyk inż. Jakub Maj			
-LUSTRA BEZPIECZNE FAZOWANE PO OBWODACH NA 30MM	<i>Faza Projektu:</i>	Rysunki wykonawcze			
-KOLOR PŁYTEK ZBLIŻONY DO KOLORU JASNO SZAREGO KOLORU PODŁOGOWEGO, FAKTURA PŁYTKI LAPPATO	<i>Branża:</i>	ARCHITEKTURA			
		SKALA 1:100	DATA: 24.04.2021	FORMAT: A3	RYS. NR. 17
-KOLORY ZASTOSOWANE NA RYSUNKU MAJĄ NA CELU ODRÓŻNIENIE KOLORÓW PŁYTEK A NIE WSKAZUJĄ NA DOCELOWY KOLOR.	<i>Nazwa Inwestycji:</i>	Nowa aranżacja oraz przebudowa toalet w strefie przyłotów			
	<i>Tytuł rysunku:</i>	PRZEKROJ 4-4			

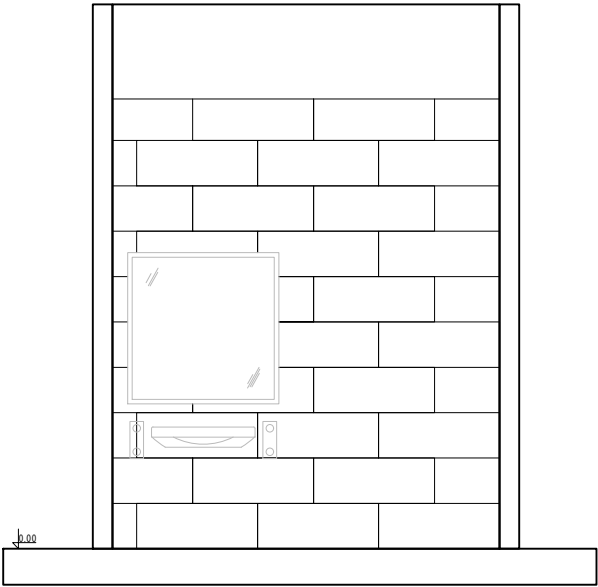
PERZĘKRÓJ 5-5
WIDOK NA ARMATURE



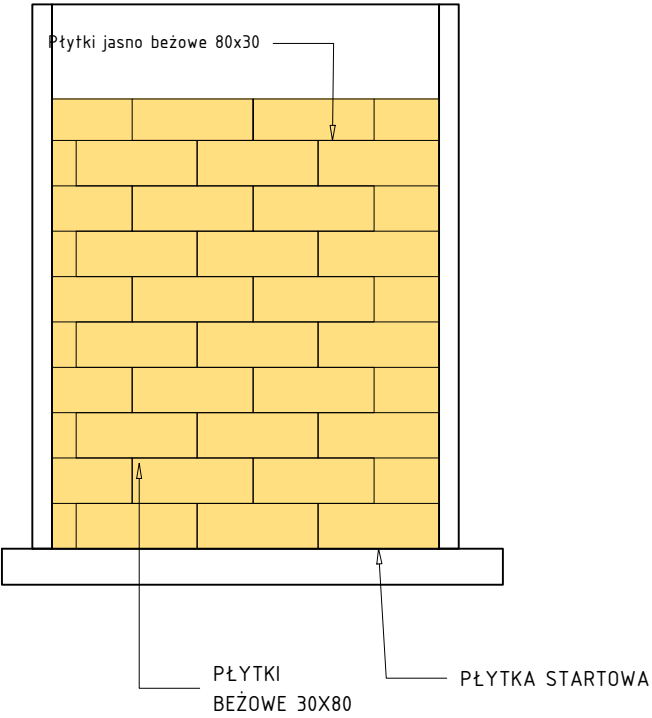
ROZMIERZENIE PŁYTEK



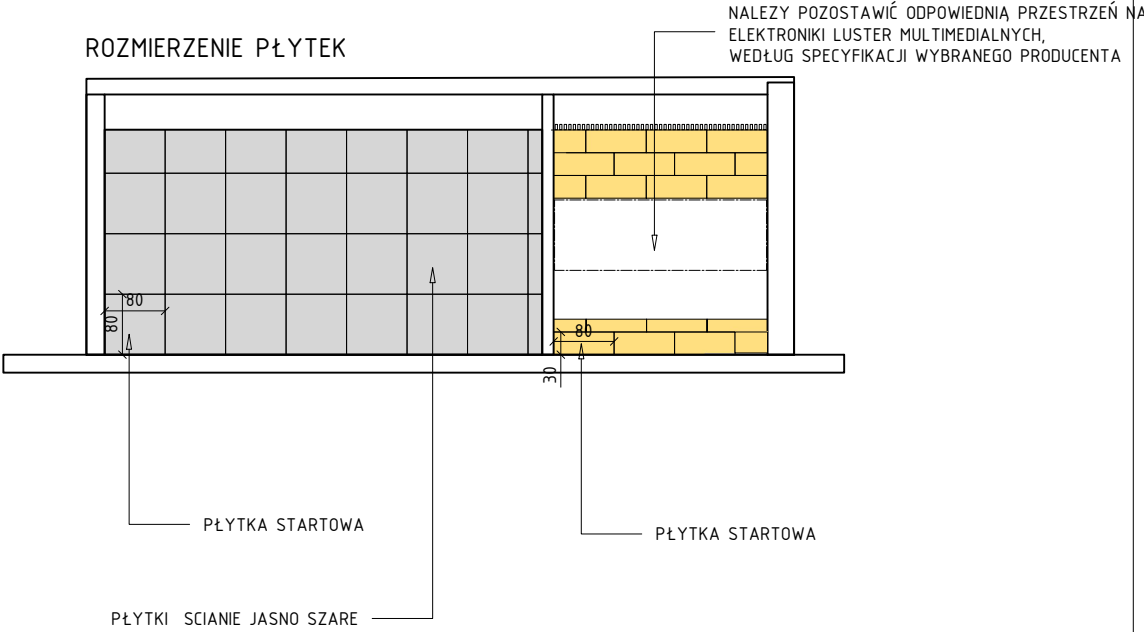
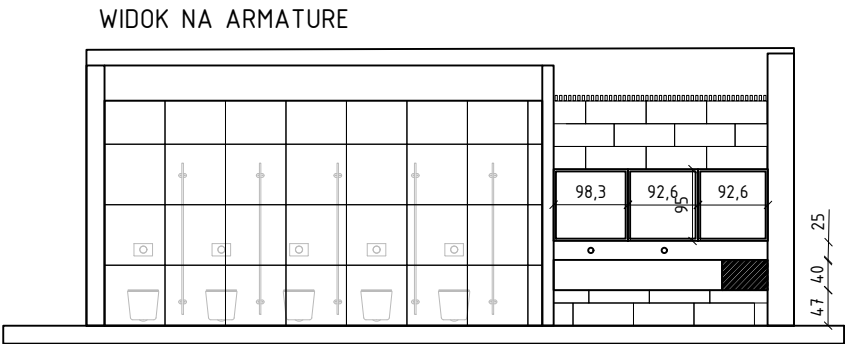
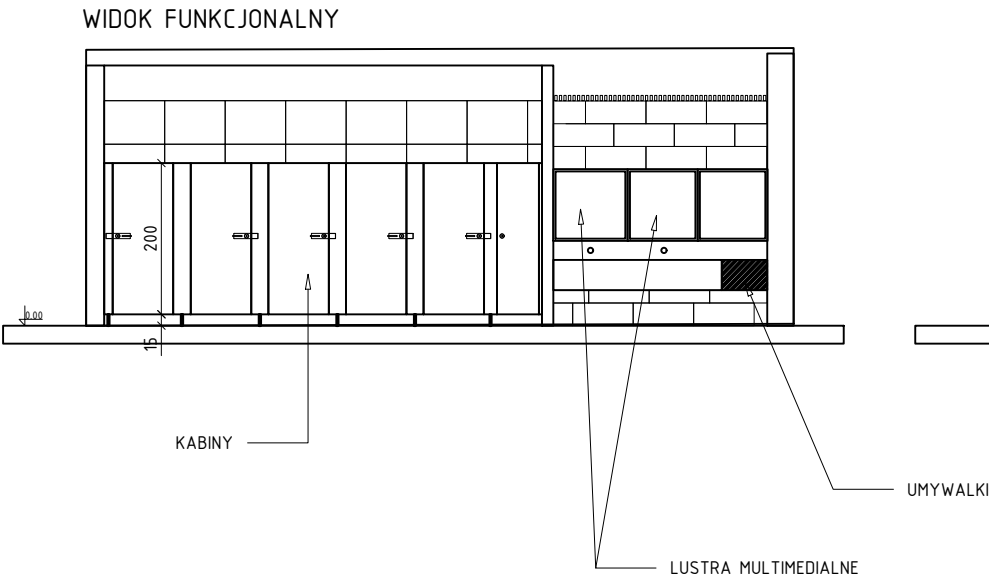
PERZĘKRÓJ 6-6
WIDOK NA ARMATURE



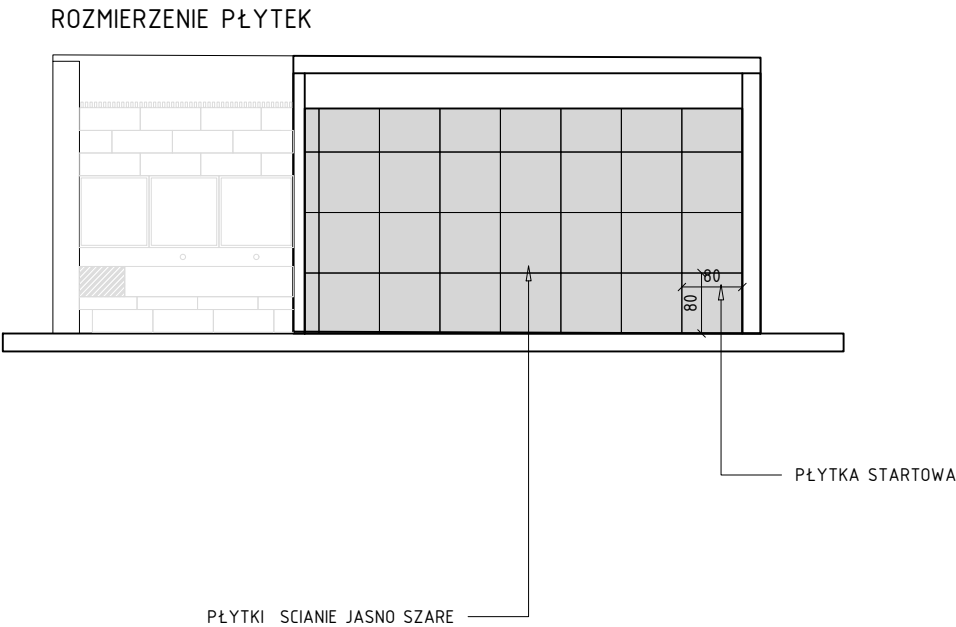
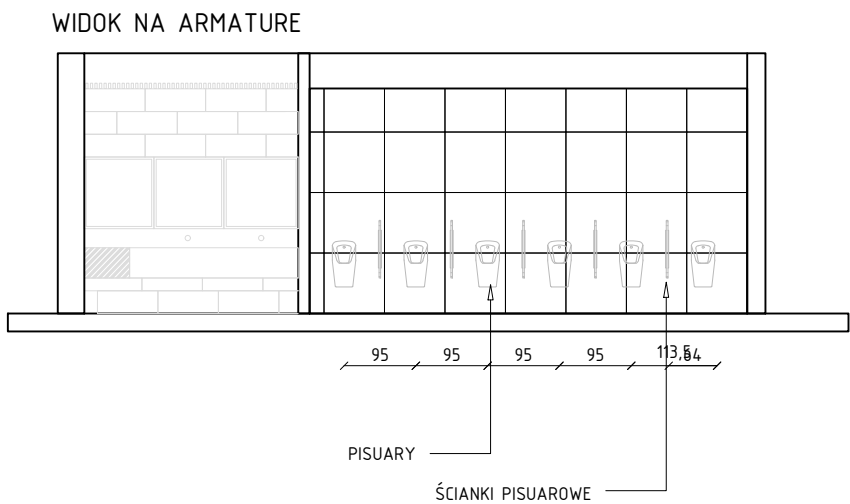
ROZMIERZENIE PŁYTEK




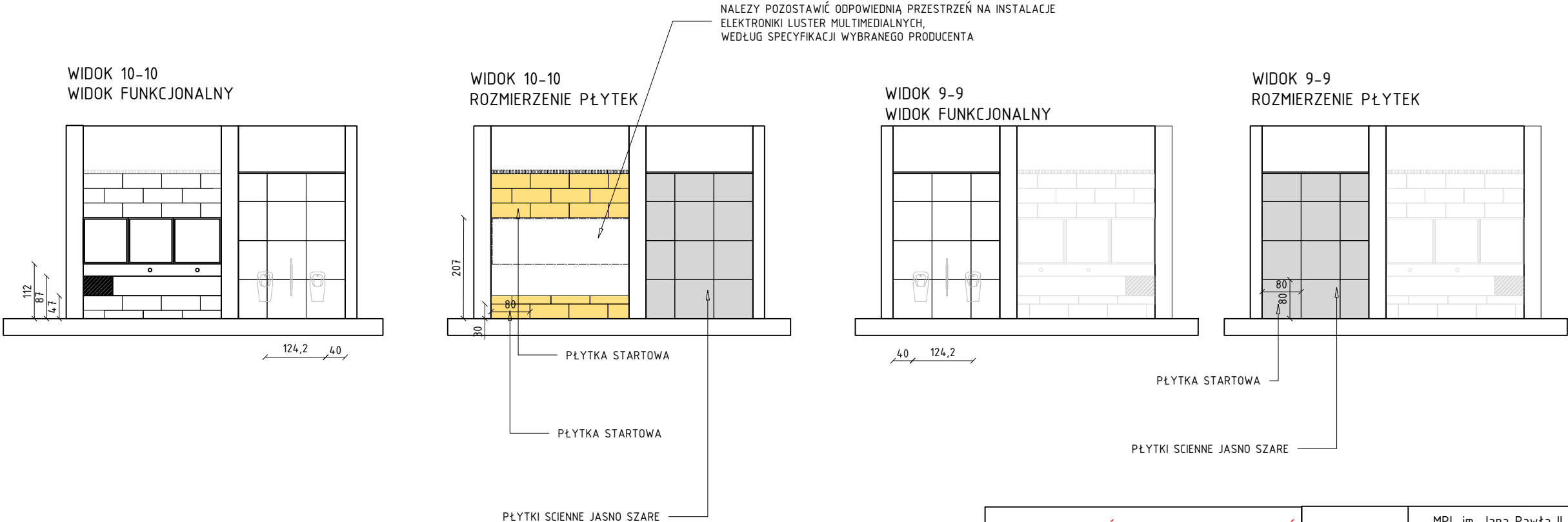
<p>-SPRAWDZIĆ WYMIARY ORAZ DOPASOWAĆ PŁYTKI DO RZECZYWISTYCH WYMIARÓW POMIESZCZENIA. PROJEKT NIE UWZGLĘDNI FUG</p> <p>- PRZEJŚCIA FUG Z PODŁOGI NA ŚCIANE MUSZĄ SIĘ ZE SOBĄ ZGRYWAĆ</p> <p>- SZEROKOŚĆ FUGI TAK JAK NA PODŁODZE 2,5-3MM</p> <p>-KOLOR PŁYTEK ZBLIŻONY DO KOLORU PODŁOGOWEGO, FAKTURA PŁYTKI LAPPATO</p> <p>-KOLORY ZASTOSOWANE NA RYSUNKU MAJĄ NA CELU ODRÓŻNIENIE KOLORÓW PŁYTEK A NIE WSKAZUJĄ NA DOCEŁOWY KOLOR.</p>	<p><u>Inwestor:</u></p>	MPL im. Jana Pawła II Kraków-Balice sp. z o.o. 32-083 Balice, ul. Kpt. M. Medveckiego 1			
	<p><u>Projektant:</u></p>	1A Agencja Marketingowa os. kolorowe 26/4 31-941 Kraków nip: 678-311-61-69			
	<p><u>Główny Projektant:</u></p>	mgr. inż. arch. Grażyna Kuźniar upr.nr. 77/98.			
	<p><u>Zespół Projektowy:</u></p>	mgr. inż. Dariusz Franczyk inż. Jakub Maj			
	<p><u>Faza Projektu:</u></p>	Rysunki wykonawcze			
	<p><u>Branża:</u></p>	ARCHITEKTURA			
		SKALA 1:100	DATA: 24.04.2021	FORMAT: A3	RYS. NR. 18
	<p><u>Nazwa Inwestycji:</u></p>	Nowa aranżacja oraz przebudowa toalet w strefie przyłotów			
	<p><u>Tytuł rysunku:</u></p>	PRZEKROJ 5-5 i 6-6			



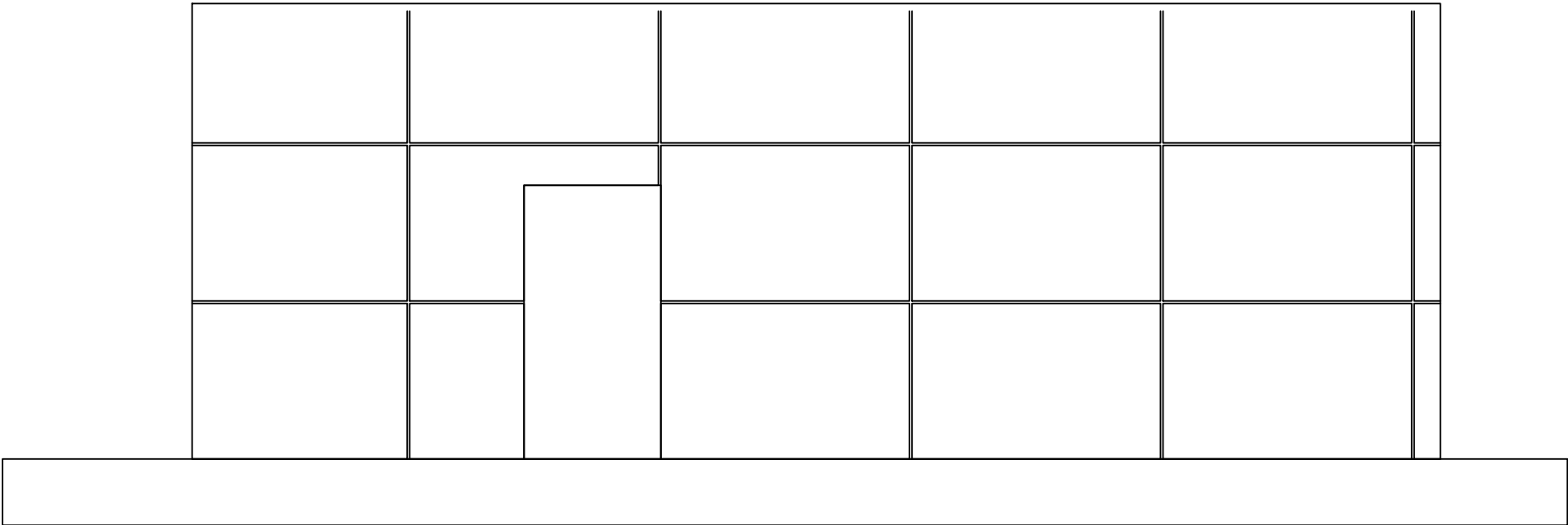
<p>-SPRAWDZIĆ WYMIARY ORAZ DOPASOWAĆ PŁYTKI DO RZECZYWISTYCH WYMIARÓW POMIESZCZENIA. PROJEKT NIE UWZGLĘDNI FUG</p> <p>- PRZEJŚCIA FUG Z PODŁOGI NA ŚCIANE MUSZĄ SIĘ ZE SOBĄ ZGRYWAĆ</p> <p>- SZEROKOŚĆ FUGI TAK JAK NA PODŁODZE 2,5-3MM</p> <p>-KOLOR PŁYTEK ZBLIŻONY DO KOLORU PODŁOGOWEGO, FAKTURA PŁYTKI LAPPATO</p> <p>-KOLORY ZASTOSOWANE NA RYSUNKU MAJĄ NA CELU ODRÓŻNIENIE KOLORÓW PŁYTEK A NIE WSKAZUJĄ NA DOCEŁOWY KOLOR.</p>	<p><i>Inwestor:</i></p>	MPL im. Jana Pawła II Kraków-Balice sp. z o.o. 32-083 Balice, ul. Kpt. M. Medveckiego 1			
	<p><i>Projektant:</i></p>	1A Agencja Marketingowa nip: 678-311-61-69 os. kolorowe 26/4 31-941 Kraków			
	<p><i>Główny Projektant:</i></p>	mgr. inż. arch. Grażyna Kuźniar upr.nr. 77/98.			
	<p><i>Zespół Projektowy:</i></p>	mgr. inż. Dariusz Franczyk inż. Jakub Maj			
	<p><i>Faza Projektu:</i></p>	Rysunki wykonawcze			
	<p><i>Branża:</i></p>	ARCHITEKTURA			
	<p><i>Nazwa Inwestycji:</i></p>	SKALA 1:100	DATA: 24.04.2021	FORMAT: A3	RYS. NR. 19
	<p><i>Tytuł rysunku:</i></p>	Nowa aranżacja oraz przebudowa toalet w strefie przyłotów			
		PRZEKROJ 7-7			



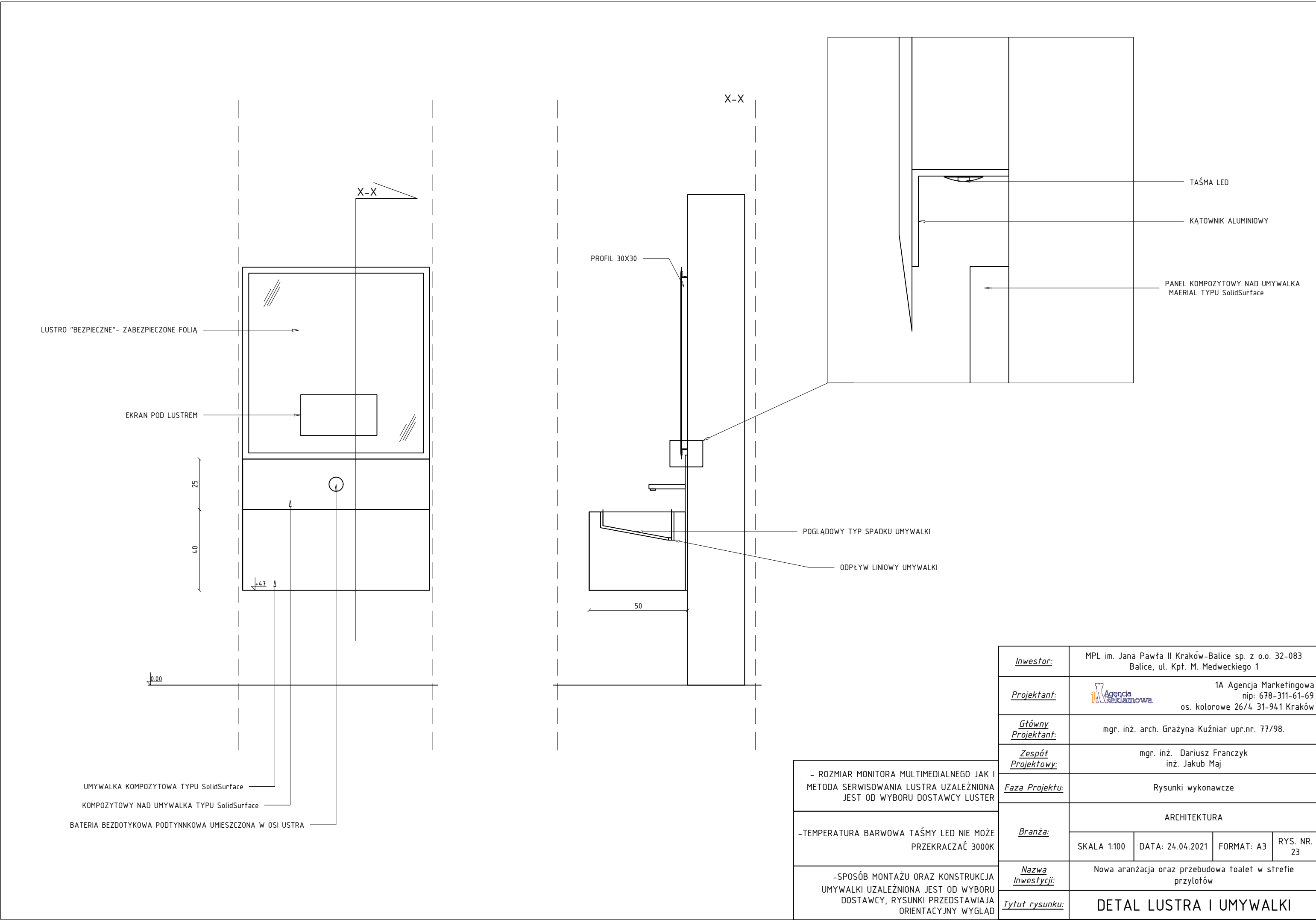
<p>-SPRAWDZIĆ WYMIARY ORAZ DOPASOWAĆ PŁYTKI DO RZECZYWISTYCH WYMIARÓW POMIESZCZENIA. PROJEKT NIE UWZGLĘDNI FUG</p> <p>- PRZEJŚCIA FUG Z PODŁOGI NA ŚCIANE MUSZĄ SIĘ ZE SOBĄ ZGRYWAĆ</p> <p>- SZEROKOŚĆ FUGI TAK JAK NA PODŁODZE 2,5-3MM</p> <p>-KOLOR PŁYTEK ZBLIŻONY DO KOLORU PODŁOGOWEGO, FAKTURA PŁYTKI LAPPATO</p> <p>-KOLORY ZASTOSOWANE NA RYSUNKU MAJĄ NA CELU ODRÓŻNIENIE KOLORÓW PŁYTEK A NIE WSKAZUJĄ NA DOCEŁOWY KOLOR.</p>	<u>Inwestor:</u>	MPL im. Jana Pawła II Kraków-Balice sp. z o.o. 32-083 Balice, ul. Kpt. M. Medweckiego 1			
	<u>Projektant:</u>	 1A Agencja Marketingowa nip: 678-311-61-69 os. kolorowe 26/4 31-941 Kraków			
	<u>Główny Projektant:</u>	mgr. inż. arch. Grażyna Kuźniar upr.nr. 77/98.			
	<u>Zespół Projektowy:</u>	mgr. inż. Dariusz Franczyk inż. Jakub Maj			
	<u>Faza Projektu:</u>	Rysunki wykonawcze			
	<u>Branża:</u>	ARCHITEKTURA			
		SKALA: 1:100	DATA: 24.04.2021	FORMAT: A3	RYS. NR. 20
	<u>Nazwa Inwestycji:</u>	Nowa aranżacja oraz przebudowa toalet w strefie przylotów			
	<u>Tytuł rysunku:</u>	PRZEKROJ 8-8			



<div><div>-SPRAWDZIĆ WYMIARY ORAZ DOPASOWAĆ PŁYTKI DO RZECZYWISTYCH WYMIARÓW POMIESZCZENIA. PROJEKT NIE UWZGLĘDNI FUG</div><div>- PRZEJŚCIA FUG Z PODŁOGI NA ŚCIANE MUSZĄ SIĘ ZE SOBĄ ZGRYWAĆ</div><div>- SZEROKOŚĆ FUGI TAK JAK NA PODŁODZE 2,5-3MM</div><div>-KOLOR PŁYTEK ZBLIŻONY DO KOLORU PODŁOGOWEGO, FAKTURA PŁYTKI LAPPATO</div><div>-KOLORY ZASTOSOWANE NA RYSUNKU MAJĄ NA CELU ODRÓŻNIENIE KOLORÓW PŁYTEK A NIE WSKAZUJĄ NA DOCEŁOWY KOLOR.</div></div>	<i>Inwestor:</i>	MPL im. Jana Pawła II Kraków-Balice sp. z o.o. 32-083 Balice, ul. Kpt. M. Medveckiego 1			
	<i>Projektant:</i>	1A Agencja Marketingowa nip: 678-311-61-69 os. kolorowe 26/4 31-941 Kraków			
	<i>Główny Projektant:</i>	mgr. inż. arch. Grażyna Kuźniar upr.nr. 77/98.			
	<i>Zespół Projektowy:</i>	mgr. inż. Dariusz Franczyk inż. Jakub Maj			
	<i>Faza Projektu:</i>	Rysunki wykonawcze			
	<i>Branża:</i>	ARCHITEKTURA			
		SKALA 1:100	DATA: 24.04.2021	FORMAT: A3	RYS. NR. 21
	<i>Nazwa Inwestycji:</i>	Nowa aranżacja oraz przebudowa toalet w strefie przyłotów			
	<i>Tytuł rysunku:</i>	PRZEKROJ 9-9 i 10-10			



<div>-WSZYSTKIE WYMIARY NALEZY ZWERYFIKOWAĆ NA BUDOWIE</div> <div>- FORMA, KOLOR ORAZ SPOSÓB MONTAŻU OKŁADZIN HPL MUSI BYC TOŻSAMY Z JUZ ISTNIEJĄCYMI OKŁADZINAMI WYSTĘPUJĄCYMI W PORCIE</div> <div>- WSZELKIE OZNACZENIA, REWIZJE HYDRANTOWE ORAZ ODBOJNIKI NIERDZEWNE NALEZY ZACHOWAĆ A JEŚLI ZAJDZIE POTRZEBA DOSTOSOWAĆ DO PROJEKTOWANYCH ZMIAN</div>	<div>Inwestor:</div>	MPL im. Jana Pawła II Kraków-Balice sp. z o.o. 32-083 Balice, ul. Kpt. M. Medveckiego 1			
	<div>Projektant:</div>	<div><div>1A</div><div>Agencja Reklamowa</div></div> 1A Agencja Marketingowa nip: 678-311-61-69 os. kolorowe 26/4 31-941 Kraków			
	<div>Główny Projektant:</div>	mgr. inż. arch. Grażyna Kuźniar upr.nr. 77/98.			
	<div>Zespół Projektowy:</div>	mgr. inż. Dariusz Franczyk inż. Jakub Maj			
	<div>Faza Projektu:</div>	Rysunki wykonawcze			
	<div>Branża:</div>	ARCHITEKTURA			
		SKALA 1:100	DATA: 24.04.2021	FORMAT: A3	RYS. NR. 22
	<div>Nazwa Inwestycji:</div>	Nowa aranżacja oraz przebudowa toalet w strefie przyłotów			
	<div>Tytuł rysunku:</div>	PRZEKROJ 11-11			



<u>Inwestor:</u>	MPL im. Jana Pawła II Kraków-Balice sp. z o.o. 32-083 Balice, ul. Kpt. M. Medveckiego 1			
<u>Projektant:</u>	1A Agencja Marketingowa Balice, ul. Kpt. M. Medveckiego 1 os. kolorowe 26/4 31-941 Kraków			
<u>Główny Projektant:</u>	mgr. inż. arch. Grażyna Kuźniar upr.nr. 77/98.			
<u>Zespół Projektowy:</u>	mgr. inż. Dariusz Franczyk inż. Jakub Maj			
<u>Faza Projektu:</u>	Rysunki wykonawcze			
<u>Branża:</u>	ARCHITEKTURA			
	SKALA 1:100	DATA: 24.04.2021	FORMAT: A3	RYS. NR. 23
<u>Nazwa Inwestycji:</u>	Nowa aranżacja oraz przebudowa toalet w strefie przyłotów			
<u>Tytuł rysunku:</u>	DETAL LUSTRA I UMYWALKI			

- ROZMIAR MONITORA MULTIMEDIALNEGO JAK I METODA SERWISOWANIA LUSTRA UZALEŻNIONA JEST OD WYBORU DOSTAWCY LUSTER

-TEMPERATURA BARWOWA TAŚMY LED NIE MOŻE PRZEKRACZAĆ 3000K

-SPOSÓB MONTAŻU ORAZ KONSTRUKCJA UMYWALKI UZALEŻNIONA JEST OD WYBORU DOSTAWCY, RYSUNKI PRZEDSTAWIAJĄ ORIENTACYJNY WYGLĄD